

# Uppföljning av kvalitetsregister från norra regionen

Täckningsgrader 2015-juni 2016





Regionalt cancercentrum norr  
Norrlands universitetssjukhus  
SE-901 85 UMEÅ

# 1 Innehållsförteckning

## Innehållsförteckning

1	Innehållsförteckning . . . . .	iii
2	Inledning . . . . .	1
3	Översikt, täckningsgrader för anmälningsblanketten . . . . .	2
4	Diagnosvis redovisning, täckningsgrader för anmälningsblanketten . . . . .	6

## 2 Inledning

I Socialdepartementets kriterier för vad som ska utmärka ett regionalt cancercentrum (RCC) läggs ett uppdrag på respektive RCC att ha ett system för uppföljning av cancervårdens kvalitet. Uppföljningen ska kunna göras verksamhets- och klinikövergripande utifrån ett patientperspektiv.

Norra regionens första utvecklingsplan för cancervården, för perioden 2013-2015, fastslogs i mars 2013 och reviderades 2014. En ny regional utvecklingsplan för perioden 2016-2018 fastställdes i juni 2016. Utvecklingsplanerna utgår från de tio kriterier som har definierats för RCC och konkreta målnivåer har definierats för de olika vårdprocesserna. De diagnosspecifika målen avser i hög utsträckning ledtider, samt specifika åtgärder inom utredning eller behandling.

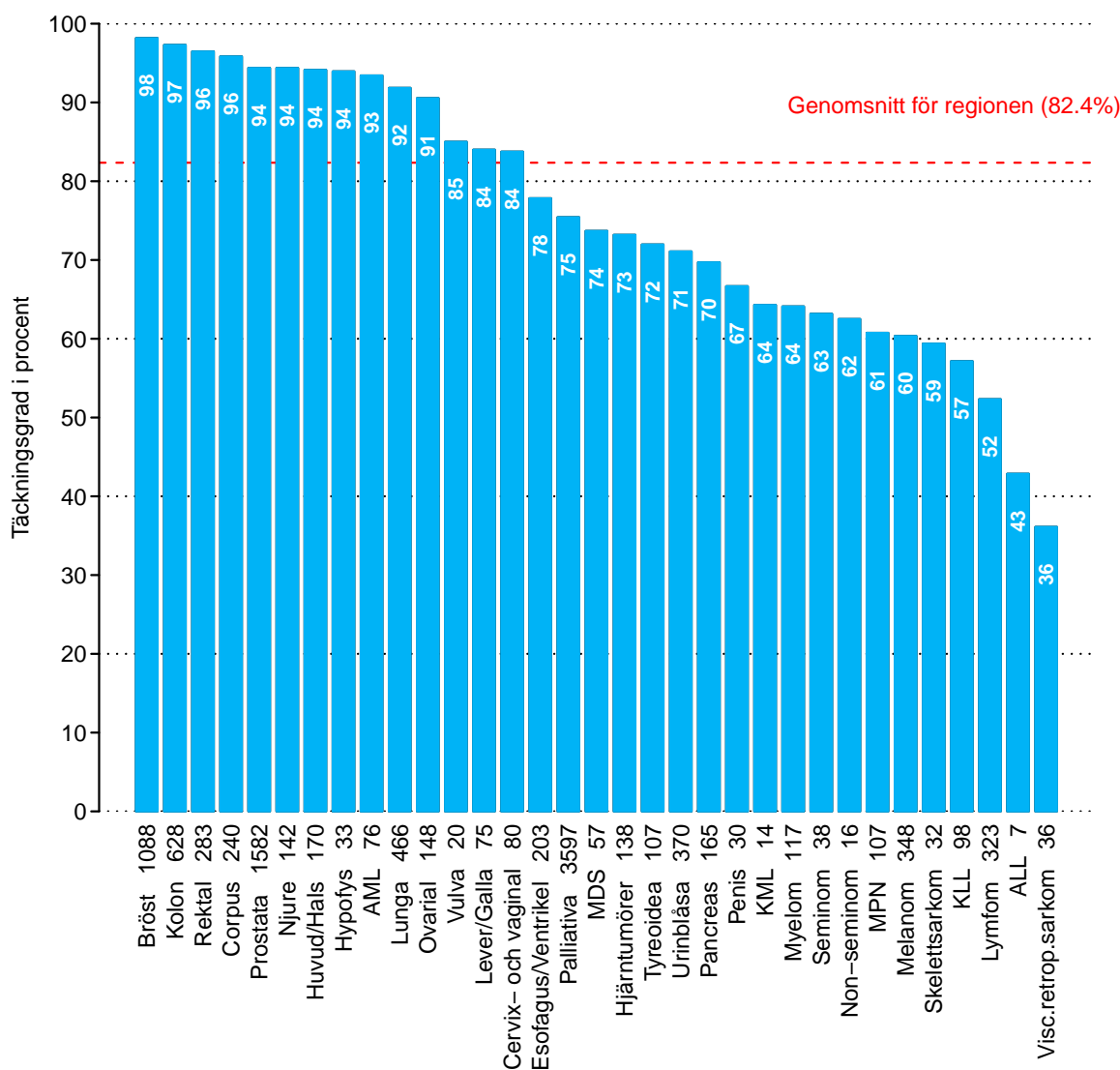
Vården är enligt lag skyldig att anmäla alla nyupptäckta tumörer och tumörliknande tillstånd till cancerregistret. För de allra flesta cancerformer finns diagnosspecifika kvalitetsregister. Dessa innehåller patientbundna uppgifter om problem/diagnos, behandling och resultat. Kvalitetsregistren visar hur väl vårdprogrammen följs och utvärderar behandlingsresultaten.

För att data från kvalitetsregistren ska vara tillförlitliga krävs en hög täckningsgrad. Det är ett mått på hur många av de patienter som finns registrerade i cancerregistret som även finns registrerade i kvalitetsregistret för den aktuella tumörformen. Ett övergripande mål i den regionala utvecklingsplanen är god inrapportering i kvalitetsregistren, för att få nödvändigt underlag för förbättringsarbete.

Kvalitetsregister omfattar flera rapporteringssteg, från anmälan av en ny patient till uppföljningar, som skiljer sig åt mellan diagnoser. Sedan hösten 2013 redovisar RCC Norr täckningsgrader ur cancervårdens kvalitetsregister två gånger per år. Redovisningen sker på region-, landstings- och kliniknivå. I den rapport som publiceras på våren redovisas såväl täckningsgrader som resultat avseende de regionala målnivåer som kan utläsas ur registren. I denna rapport redovisas data över täckningsgrader för anmälningsblanketten för respektive kvalitetsregister för år 2015 och första halvåret 2016. Rapporten har utarbetats av RCC Norrs statistiker.

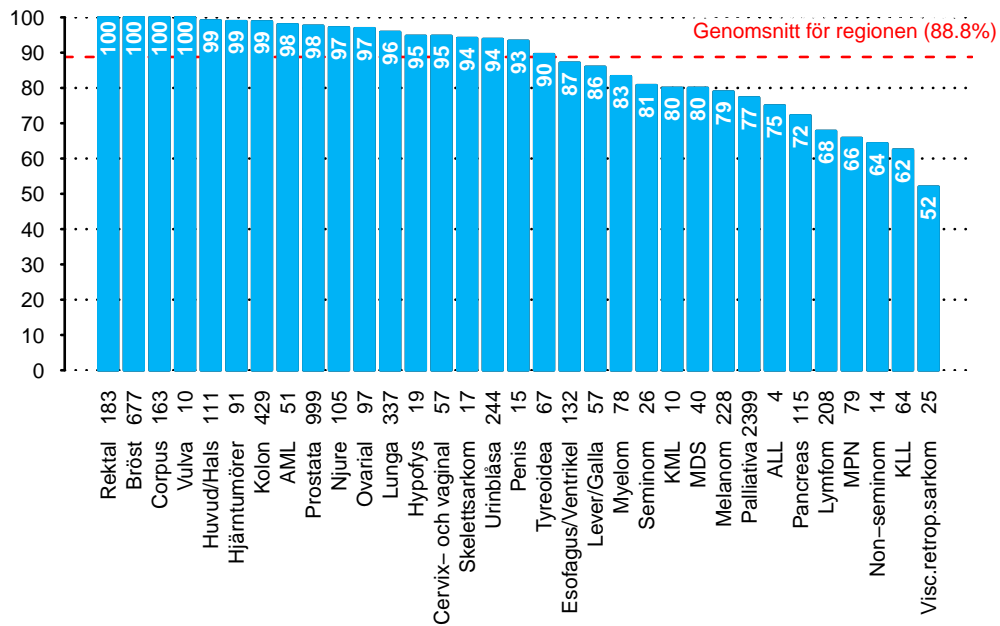
### 3 Översikt, täckningsgrader för anmälningsblanketten

Täckningsgrader för anmälningsblanketten baseras på det sjukhus respektive klinik som initialt anmälde diagnosen, dvs det sjukhus/klinik som registrerats i cancerregistret. I figurerna som följer gällande anmälningsblanketten blir inte genomsnittet för norra regionen (figur 1) 2015-2016, samma som genomsnittet för samtliga sjukhus/kliniker 2015-2016 (figur 4). Detta beror på att det palliativa registret räknas med i figur 1, men inte i figur 4 då det palliativa registret saknas på sjukhus/kliniknivå. Palliativa registret har en stark påverkan på genomsnittet för hela norra regionen eftersom det palliativa registret står för ca 1/3 av alla anmälda diagnoser (33%, 2015).

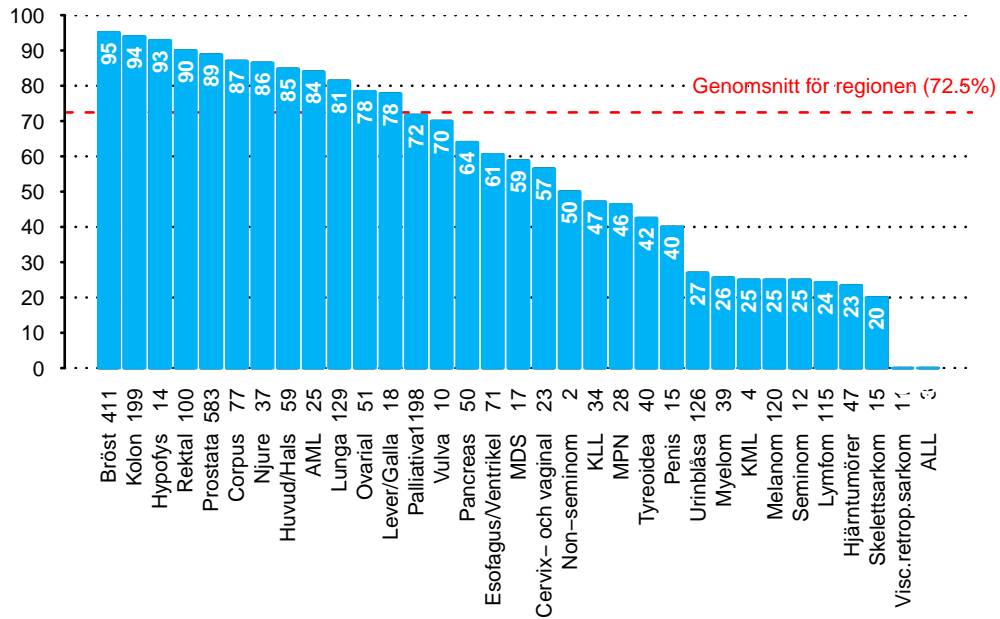


Figur 1. Norra regionen: täckningsgrader för anmälningsblanketten per cancertyp, 2015-juni 2016. Siffrorna under staplarna representerar hur många diagnoser som skall vara registrerade i kvalitetsregistret för att uppnå full täckningsgrad (antal i cancerregistret)

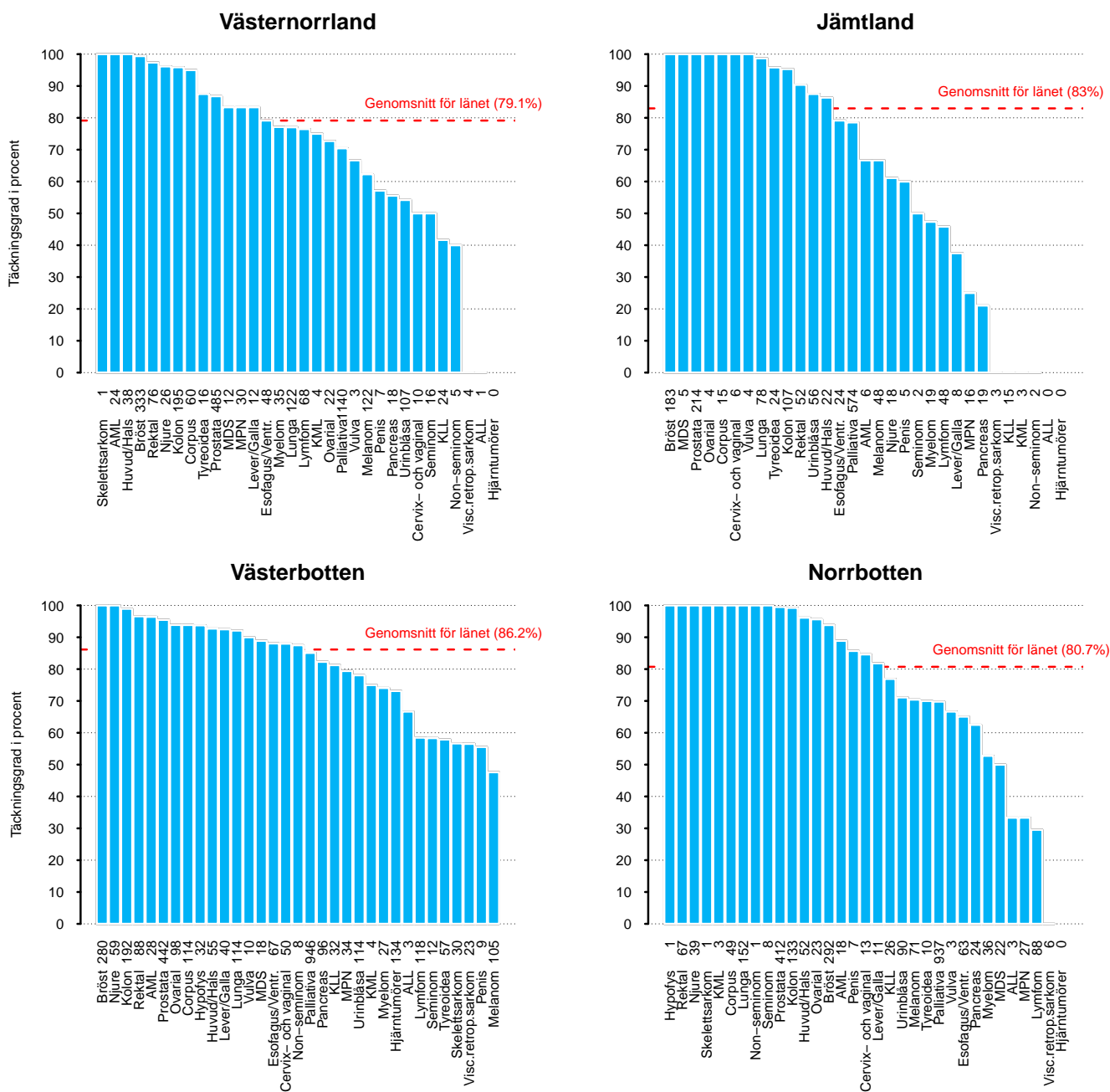
## Täckningsgrader 2015



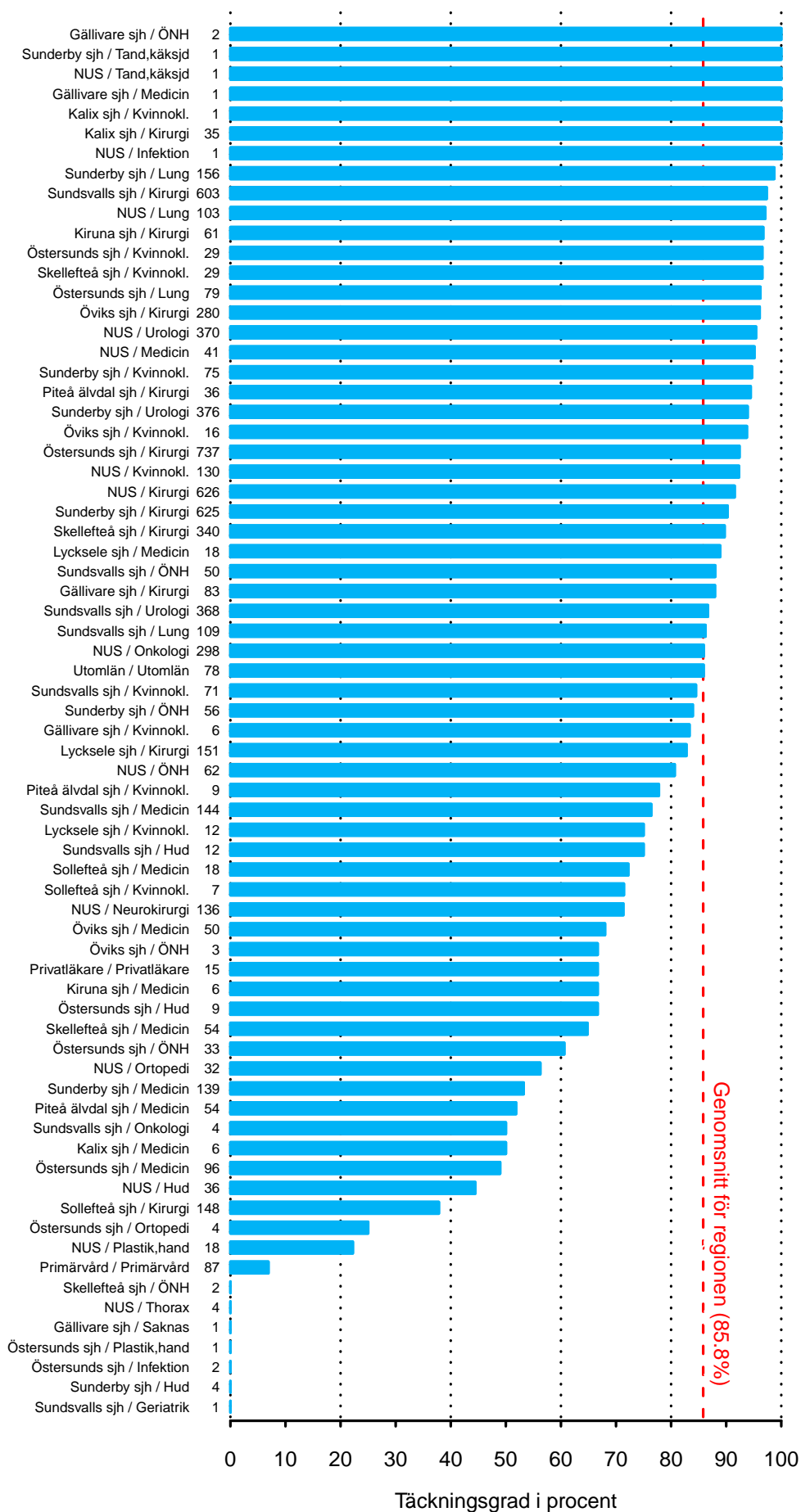
## Täckningsgrader första halvåret 2016



Figur 2. Norra regionen: täckningsgrader för anmälningsblanketten per cancertyp från första respektive andra halvåret 2016. Siffrorna under staplarna representerar hur många diagnoser som skall vara registrerade i kvalitetsregistret för att uppnå full täckningsgrad (antal i cancerregistret)



Figur 3. Län: täckningsgrader för anmälningsblanketten per cancertyp, 2015-2016. Med län avses det län där anmälande sjukhus är beläget. Siffrorna under staplarna representerar hur många diagnoser som skall vara registrerade i kvalitetsregistret för att uppnå full täckningsgrad (antal i cancerregistret).



Figur 4. Sjukhus och klinik: täckningsgrader för anmälningsblanketten per anmälände sjukhus och klinik, 2015-2016. Alla cancerdiagnoser sammanslagna. Siffrorna framför staplarna representerar hur många diagnoser som skall vara registrerade i kvalitetsregistret för att uppnå full täckningsgrad.



## 4 Diagnosvis redovisning, täckningsgrader för anmälningsblanketten

I tabellerna som följer redovisas täckningsgraderna i procent registervis för hela norra regionen, uppdelat per län samt per sjukhus och klinik. Antal förväntade i tabellen motsvarar antal diagnoser i cancerregistret och därmed antal diagnoser som skall vara registrerade i kvalitetsregistret för att uppnå full täckningsgrad. Antal saknade i tabellen motsvarar hur många diagnoser som ännu ej är registrerade i kvalitetsregistret. Täckningsgraden för **Region** representerar samtliga diagnoser som ingår i norra regionens upptagningsområde (inklusive eventuella diagnoser som är anmälda från sjukhus utanför regionen). Täckningsgraderna för **Län** avser endast patienter som anmälts från ett sjukhus eller annan vårdmottagning beläget i någon av de fyra norrlandslänen. Under **Sjukhus/Klinik** redovisas täckningsgrader separat för diagnoser som är anmälda från sjukhus utanför norra regionen.

Tabell 1. ALL (akut lymfatisk leukemi): täckningsgrader anmälningsblanketten

	Täckningsgrad		Antal förväntade		Antal saknade	
	jan-jun		jan-jun		jan-jun	
	2015	2016	2015	2016	2015	2016
<b>Region</b>						
Norra	75.0	0.0	4	3	1	3
<b>Län</b>						
Västernorrland	0.0		1	0	1	0
Jämtland			0	0	0	0
Västerbotten	100.0	0.0	2	1	0	1
Norrbotten	100.0	0.0	1	2	0	2
<b>Sjukhus/Klinik</b>						
Skellefteå sjh/Medicin	100.0		1	0	0	0
Sunderby sjh/Medicin	100.0	0.0	1	2	0	2
NUS/Onkologi	100.0	0.0	1	1	0	1
Öviks sjh/Medicin	0.0		1	0	1	0

Tabell 2. AML (akut myeloisk leukemi): täckningsgrader anmälningsblanketten

	Täckningsgrad		Antal förväntade		Antal saknade	
	jan-jun		jan-jun		jan-jun	
	2015	2016	2015	2016	2015	2016
<b>Region</b>						
Norra	98.0	84.0	51	25	1	4
<b>Län</b>						
Västernorrland	100.0	100.0	16	8	0	0
Jämtland	100.0	33.3	3	3	0	2
Västerbotten	95.7	100.0	23	5	1	0
Norrbottnen	100.0	77.8	9	9	0	2
<b>Sjukhus/Klinik</b>						
Sunderby sjh/Medicin	100.0	100.0	8	6	0	0
Sundsvalls sjh/Medicin	100.0	100.0	9	8	0	0
Östersunds sjh/Medicin	100.0	33.3	3	3	0	2
Lycksele sjh/Medicin	100.0		3	0	0	0
Piteå älvdal sjh/Medicin	100.0		1	0	0	0
Skellefteå sjh/Medicin	100.0		1	0	0	0
Sollefteå sjh/Medicin	100.0		1	0	0	0
Öviks sjh/Medicin	100.0		6	0	0	0
NUS/Onkologi	94.7	100.0	19	5	1	0
Kiruna sjh/Medicin		100.0	0	1	0	0
Gällivare sjh/Kirurgi		0.0	0	1	0	1
Kalix sjh/Medicin		0.0	0	1	0	1

Tabell 3. Bröstcancer: täckningsgrader anmälningsblanketten

	Täckningsgrad		Antal förväntade		Antal saknade	
	jan-jun		jan-jun		jan-jun	
	2015	2016	2015	2016	2015	2016
<b>Region</b>						
Norra	100.0	95.1	677	411	0	20
<b>Län</b>						
Västernorrland	100.0	98.3	213	120	0	2
Jämtland	100.0	100.0	106	77	0	0
Västerbotten	100.0	100.0	186	94	0	0
Norrbottn	100.0	85.0	172	120	0	18
<b>Sjukhus/Klinik</b>						
NUS/Kirurgi	100.0	100.0	138	75	0	0
Skellefteå sjh/Kirurgi	100.0	100.0	46	16	0	0
Östersunds sjh/Kirurgi	100.0	100.0	106	76	0	0
NUS/Onkologi	100.0	100.0	2	1	0	0
Sundsvalls sjh/Kirurgi	100.0	98.3	208	117	0	2
Sunderby sjh/Kirurgi	100.0	85.7	172	119	0	17
Sollefteå sjh/Kirurgi	100.0		5	0	0	0
Utomlän/Utomlän	100.0		4	0	0	0
Öviks sjh/Kirurgi		100.0	0	1	0	0
NUS/Medicin		100.0	0	2	0	0
Östersunds sjh/Medicin		100.0	0	1	0	0
Öviks sjh/Medicin		100.0	0	1	0	0
Sundsvalls sjh/Onkologi		100.0	0	1	0	0
Sunderby sjh/Kvinnokl.		0.0	0	1	0	1

Tabell 4. Cervix (livmoderhals)- och vaginalcancer: täckningsgrader anmälningsblanketten

	Täckningsgrad		Antal förväntade		Antal saknade	
	jan-jun		jan-jun		jan-jun	
	2015	2016	2015	2016	2015	2016
<b>Region</b>						
Norra	94.7	56.5	57	23	3	10
<b>Län</b>						
Västernorrland	71.4	0.0	7	3	2	3
Jämtland	100.0		6	0	0	0
Västerbotten	97.1	68.8	34	16	1	5
Norrbottn	100.0	50.0	9	4	0	2
<b>Sjukhus/Klinik</b>						
Skellefteå sjh/Kvinnokl.	100.0	83.3	3	6	0	1
Sunderby sjh/Kvinnokl.	100.0	50.0	8	4	0	2
NUS/Kvinnokl.	100.0	20.0	11	5	0	4
Gällivare sjh/Kvinnokl.	100.0		1	0	0	0
Lycksele sjh/Kvinnokl.	100.0		1	0	0	0
Östersunds sjh/Kvinnokl.	100.0		6	0	0	0
Utomlän/Utomlän	100.0		1	0	0	0
NUS/Onkologi	94.7	100.0	19	5	1	0
Sundsvalls sjh/Kvinnokl.	75.0	0.0	4	2	1	2
Öviks sjh/Kvinnokl.	66.7		3	0	1	0
Privatläkare/Privatläkare		0.0	0	1	0	1

Tabell 5. Corpuscancer (livmodercancer): täckningsgrader anmälningsblanketten

	Täckningsgrad		Antal förväntade		Antal saknade	
	jan-jun		jan-jun		jan-jun	
	2015	2016	2015	2016	2015	2016
<b>Region</b>						
Norra	100.0	87.0	163	77	0	10
<b>Län</b>						
Västernorrland	100.0	85.7	39	21	0	3
Jämtland	100.0	100.0	13	2	0	0
Västerbotten	100.0	81.1	77	37	0	7
Norrbottnen	100.0	100.0	33	16	0	0
<b>Sjukhus/Klinik</b>						
Gällivare sjh/Kvinnokl.	100.0	100.0	3	1	0	0
Piteå älvadal sjh/Kvinnokl.	100.0	100.0	4	2	0	0
Skellefteå sjh/Kvinnokl.	100.0	100.0	10	6	0	0
Sunderby sjh/Kvinnokl.	100.0	100.0	25	13	0	0
Östersunds sjh/Kvinnokl.	100.0	100.0	12	2	0	0
Öviks sjh/Kvinnokl.	100.0	100.0	6	3	0	0
NUS/Onkologi	100.0	100.0	25	13	0	0
Utomlän/Utomlän	100.0	100.0	1	1	0	0
Sundsvalls sjh/Kvinnokl.	100.0	88.2	29	17	0	2
NUS/Kvinnokl.	100.0	62.5	38	16	0	6
Lycksele sjh/Kvinnokl.	100.0	50.0	4	2	0	1
Kalix sjh/Kvinnokl.	100.0		1	0	0	0
Sollefteå sjh/Kvinnokl.	100.0		4	0	0	0
Östersunds sjh/Ortopedi	100.0		1	0	0	0
Primärvård/Primärvård		0.0	0	1	0	1

Tabell 6. Esofagus-/Ventrikelcancer (matstrups- och magsäckscancer): täckningsgrader anmälningsblanketten

	Täckningsgrad		Antal förväntade		Antal saknade	
	jan-jun		jan-jun		jan-jun	
	2015	2016	2015	2016	2015	2016
<b>Region</b>						
Norra	87.1	60.6	132	71	17	28
<b>Län</b>						
Västernorrland	90.9	53.3	33	15	3	7
Jämtland	84.6	72.7	13	11	2	3
Västerbotten	92.7	80.8	41	26	3	5
Norrbotten	79.5	31.6	44	19	9	13
<b>Sjukhus/Klinik</b>						
Skellefteå sjh/Kirurgi	100.0	100.0	10	4	0	0
Öviks sjh/Kirurgi	100.0	100.0	8	3	0	0
Östersunds sjh/Kirurgi	100.0	80.0	10	10	0	2
Sundsvalls sjh/Kirurgi	100.0	60.0	18	5	0	2
Sundsvalls sjh/Medicin	100.0	25.0	2	4	0	3
NUS/Medicin	100.0		1	0	0	0
Piteå älvdal sjh/Medicin	100.0	0.0	2	1	0	1
Sollefteå sjh/Medicin	100.0		1	0	0	0
Sunderby sjh/Medicin	100.0		1	0	0	0
Östersunds sjh/Medicin	100.0		1	0	0	0
Utomlän/Utomlän	100.0		1	0	0	0
Sundsvalls sjh/ÖNH	100.0		1	0	0	0
NUS/Kirurgi	93.1	80.0	29	20	2	4
Sunderby sjh/Kirurgi	82.8	42.9	29	14	5	8
Kiruna sjh/Kirurgi	75.0	0.0	4	1	1	1
Gällivare sjh/Kirurgi	71.4	0.0	7	1	2	1
Skellefteå sjh/Medicin		100.0	0	1	0	0
Öviks sjh/Medicin		100.0	0	1	0	0
Lycksele sjh/Kirurgi		0.0	0	1	0	1
Piteå älvdal sjh/Kirurgi	0.0	0.0	1	1	1	1
Sollefteå sjh/Kirurgi	0.0	0.0	3	2	3	2
Östersunds sjh/Lung	0.0		2	0	2	0
NUS/Onkologi	0.0		1	0	1	0
Privatläkare/Privatläkare		0.0	0	1	0	1
Östersunds sjh/ÖNH		0.0	0	1	0	1

Tabell 7. Hjärntumörer: täckningsgrader anmälningsblanketten

	Täckningsgrad		Antal förväntade		Antal saknade	
	jan-jun		jan-jun		jan-jun	
	2015	2016	2015	2016	2015	2016
<b>Region</b>						
Norra	98.9	23.4	91	47	1	36
<b>Län</b>						
Västernorrland			0	0	0	0
Jämtland			0	0	0	0
Västerbotten	98.9	22.2	89	45	1	35
Norrbottn			0	0	0	0
<b>Sjukhus/Klinik</b>						
NUS/Medicin	100.0	100.0	1	1	0	0
Utomlän/Utomlän	100.0	50.0	2	2	0	1
NUS/Neurokirurgi	100.0	20.5	87	44	0	35

Tabell 8. Huvud-halscancer: täckningsgrader anmälningsblanketten

	Täckningsgrad		Antal förväntade		Antal saknade	
	jan-jun		jan-jun		jan-jun	
	2015	2016	2015	2016	2015	2016
<b>Region</b>						
Norra	99.1	84.8	111	59	1	9
<b>Län</b>						
Västernorrland	100.0	100.0	23	15	0	0
Jämtland	100.0	72.7	11	11	0	3
Västerbotten	97.6	78.6	41	14	1	3
Norrbottn	100.0	88.2	35	17	0	2
<b>Sjukhus/Klinik</b>						
Gällivare sjh/ÖNH	100.0	100.0	1	1	0	0
Sundsvalls sjh/ÖNH	100.0	100.0	23	15	0	0
Sunderby sjh/ÖNH	100.0	93.3	33	15	0	1
NUS/ÖNH	100.0	84.6	38	13	0	2
Östersunds sjh/ÖNH	100.0	72.3	11	11	0	3
Utomlän/Utomlän	100.0	50.0	1	2	0	1
NUS/Plastik,hand	100.0		1	0	0	0
NUS/Tand,käksjd	100.0		1	0	0	0
Sunderby sjh/Tand,käksjd	100.0		1	0	0	0
Privatläkare/Privatläkare		0.0	0	1	0	1
Skellefteå sjh/ÖNH	0.0	0.0	1	1	1	1

Tabell 9. Hypofystumörer: täckningsgrader anmälningsblanketten

	Täckningsgrad		Antal förväntade		Antal saknade	
	jan-jun		jan-jun		jan-jun	
	2015	2016	2015	2016	2015	2016
<b>Region</b>						
Norra	94.7	92.9	19	14	1	1
<b>Län</b>						
Västerbotten	94.7	92.3	19	13	1	1
Norrbottn		100.0	0	1	0	0
NUS/Medicin	100.0	100.0	18	11	0	0
Sunderby sjh/Medicin		100.0	0	1	0	0
<b>Sjukhus/Klinik</b>						
NUS/Neurokirurgi	0.0	100.0	1	1	1	0
NUS/ÖNH		0.0	0	1	0	1

Tabell 10. KLL (kronisk lymfatisk leukemi): täckningsgrader anmälningsblanketten

	Täckningsgrad		Antal förväntade		Antal saknade	
	jan-jun		jan-jun		jan-jun	
	2015	2016	2015	2016	2015	2016
<b>Region</b>						
Norra	62.5	47.1	64	34	24	18
<b>Län</b>						
Västernorrland	50.0	0.0	20	4	10	4
Jämtland	0.0	0.0	9	6	9	6
Västerbotten	94.1	66.7	17	15	1	5
Norrbottn	82.4	66.7	17	9	3	3
<b>Sjukhus/Klinik</b>						
NUS/Onkologi	100.0	100.0	9	9	0	0
Lycksele sjh/Medicin	100.0		2	0	0	0
Piteå älvdal sjh/Medicin	100.0	0.0	7	1	0	1
Sollefteå sjh/Medicin	100.0		2	0	0	0
Öviks sjh/Medicin	100.0		3	0	0	0
Sunderby sjh/Medicin	87.5	75.0	8	8	1	2
Skellefteå sjh/Medicin	83.3	20.0	6	5	1	4
Sundsvalls sjh/Medicin	35.7	0.0	14	4	9	4
Sunderby sjh/Kirurgi	0.0		2	0	2	0
Östersunds sjh/Kirurgi	0.0		1	0	1	0
Östersunds sjh/Medicin	0.0	0.0	5	5	5	5
Primärvård/Primärvård	0.0	0.0	1	1	1	1
Utomlän/Utomlän	0.0		1	0	1	0
NUS/ÖNH		0.0	0	1	0	1
Sundsvalls sjh/ÖNH	0.0		1	0	1	0
Östersunds sjh/ÖNH	0.0		2	0	2	0



Tabell 11. KML (kronisk myeloisk leukemi): täckningsgrader anmälningsblanketten

	Täckningsgrad		Antal förväntade		Antal saknade	
	jan-jun		jan-jun		jan-jun	
	2015	2016	2015	2016	2015	2016
<b>Region</b>						
Norra	80.0	25.0	10	4	2	3
<b>Län</b>						
Västernorrland	100.0	0.0	3	1	0	1
Jämtland	0.0	0.0	2	1	2	1
Västerbotten	100.0	50.0	2	2	0	1
Norrbotten	100.0		3	0	0	0
<b>Sjukhus/Klinik</b>						
NUS/Onkologi	100.0	100.0	1	1	0	0
Piteå älvdal sjh/Medicin	100.0		1	0	0	0
Skellefteå sjh/Medicin	100.0	0.0	1	1	0	1
Sunderby sjh/Medicin	100.0		2	0	0	0
Sundsvalls sjh/Medicin	100.0	0.0	3	1	0	1
Östersunds sjh/Medicin	0.0	0.0	2	1	2	1

Tabell 12. Koloncancer (tjocktarmscancer): täckningsgrader anmälningsblanketten

	Täckningsgrad		Antal förväntade		Antal saknade	
	jan-jun		jan-jun		jan-jun	
	2015	2016	2015	2016	2015	2016
<b>Region</b>						
Norra	98.8	94.0	429	199	5	12
<b>Län</b>						
Västernorrland	96.2	95.4	130	65	5	3
Jämtland	100.0	82.8	78	29	0	5
Västerbotten	100.0	96.7	132	60	0	2
Norrbottn	100.0	97.7	89	44	0	1
<b>Sjukhus/Klinik</b>						
Lycksele sjh/Kirurgi	100.0	100.0	12	10	0	0
NUS/Kirurgi	100.0	100.0	84	30	0	0
Skellefteå sjh/Kirurgi	100.0	100.0	36	20	0	2
Sundsvalls sjh/Kirurgi	100.0	100.0	70	42	0	0
Öviks sjh/Kirurgi	100.0	100.0	42	20	0	0
Sunderby sjh/Kirurgi	100.0	97.7	74	44	0	1
Östersunds sjh/Kirurgi	100.0	82.8	78	29	0	5
Gällivare sjh/Kirurgi	100.0		9	0	0	0
Kiruna sjh/Kirurgi	100.0		4	0	0	0
Piteå älvadal sjh/Kirurgi	100.0		2	0	0	0
Sollefteå sjh/Kirurgi	72.2	0.0	18	3	5	3
Utomlän/Utomlän		0.0	0	1	0	1

Tabell 13. Lever-Galla-cancer: täckningsgrader anmälningsblanketten

	Täckningsgrad		Antal förväntade		Antal saknade	
	jan-jun		jan-jun		jan-jun	
	2015	2016	2015	2016	2015	2016
<b>Region</b>						
Norra	86.0	77.8	57	18	8	4
<b>Län</b>						
Västernorrland	88.9	66.7	9	3	1	1
Jämtland	50.0	0.0	6	2	3	2
Västerbotten	93.5	88.9	31	9	2	1
Norrbottnen	71.4	100.0	7	4	2	0
<b>Sjukhus/Klinik</b>						
Sundsvalls sjh/Kirurgi	100.0	100.0	7	2	0	0
Lycksele sjh/Kirurgi	100.0		1	0	0	0
Skellefteå sjh/Kirurgi	100.0		2	0	0	0
Öviks sjh/Kirurgi	100.0		1	0	0	0
Lycksele sjh/Medicin	100.0		1	0	0	0
NUS/Medicin	100.0		3	0	0	0
NUS/Onkologi	100.0		2	0	0	0
Utomlän/Utomlän	100.0		4	0	0	0
NUS/Kirurgi	95.2	87.5	21	8	1	1
Sunderby sjh/Kirurgi	83.3	100.0	6	4	1	0
Östersunds sjh/Kirurgi	50.0	0.0	4	1	2	1
Östersunds sjh/Medicin	50.0	0.0	2	1	1	1
NUS/Urologi	0.0	100.0	1	1	1	0
Piteå älvadal sjh/Kvinnokl.	0.0		1	0	1	0
Sollefteå sjh/Medicin		0.0	0	1	0	1
Primärvård/Primärvård	0.0		1	0	1	0

Tabell 14. Lungcancer: täckningsgrader anmälningsblanketten

	Täckningsgrad		Antal förväntade		Antal saknade	
	jan-jun		jan-jun		jan-jun	
	2015	2016	2015	2016	2015	2016
<b>Region</b>						
Norra	95.8	81.4	337	129	14	24
<b>Län</b>						
Västernorrland	87.6	48.5	89	33	11	17
Jämtland	100.0	94.7	59	19	0	1
Västerbotten	96.2	83.3	78	36	3	6
Norrbotten	100.0	100.0	111	41	0	0
<b>Sjukhus/Klinik</b>						
Sunderby sjh/Lung	100.0	100.0	111	41	0	0
Östersunds sjh/Lung	100.0	100.0	58	18	0	0
NUS/Lung	100.0	96.8	70	31	0	1
Östersunds sjh/Kirurgi	100.0		1	0	0	0
Lycksele sjh/Medicin	100.0		1	0	0	0
Skellefteå sjh/Medicin	100.0		1	0	0	0
NUS/Onkologi	100.0	0.0	3	1	0	1
Sundsvalls sjh/Lung	96.3	59.3	81	27	3	11
Sundsvalls sjh/Geriatrik	0.0		1	0	1	0
NUS/Kirurgi	0.0	0.0	1	1	1	1
Sollefteå sjh/Kirurgi	0.0		1	0	1	0
Sollefteå sjh/Medicin	0.0		1	0	1	0
Sundsvalls sjh/Medicin		0.0	0	4	0	4
Öviks sjh/Medicin	0.0		2	0	2	0
Sundsvalls sjh/Onkologi	0.0		2	0	2	0
NUS/Ortopedi		0.0	0	1	0	1
NUS/Thorax	0.0	0.0	1	2	1	2
NUS/Urologi	0.0		1	0	1	0
Sundsvalls sjh/ÖNH	0.0	0.0	1	2	1	2
Östersunds sjh/ÖNH		0.0	0	1	0	1

Tabell 15. Lymfom: täckningsgrader anmälningsblanketten

	Täckningsgrad		Antal förväntade		Antal saknade	
	jan-jun		jan-jun		jan-jun	
	2015	2016	2015	2016	2015	2016
<b>Region</b>						
Norra	67.8	24.3	208	115	67	87
<b>Län</b>						
Västernorrland	93.2	45.8	44	24	3	13
Jämtland	52.8	25.0	36	12	17	9
Västerbotten	76.3	26.2	76	42	18	31
Norrbottnen	44.2	8.3	52	36	29	33
<b>Sjukhus/Klinik</b>						
Lycksele sjh/Medicin	100.0	100.0	5	1	0	0
Sundsvalls sjh/Medicin	100.0	62.5	34	16	0	6
Skellefteå sjh/Medicin	100.0	20.0	11	5	0	4
NUS/Infektion	100.0		1	0	0	0
Skellefteå sjh/Kirurgi	100.0	0.0	1	3	0	3
Kalix sjh/Medicin	100.0	0.0	1	1	0	1
Privatläkare/Privatläkare	100.0	0.0	1	1	0	1
NUS/Onkologi	92.9	45.0	42	20	3	11
Östersunds sjh/Medicin	90.5	33.3	21	9	2	6
Öviks sjh/Medicin	87.5	0.0	8	4	1	4
Sunderby sjh/Medicin	51.3	12.5	39	16	19	14
Piteå älvdal sjh/Medicin	40.0	14.3	5	7	3	6
Sollefteå sjh/Medicin		50.0	0	2	0	1
NUS/Hud	0.0	0.0	8	1	8	1
Sunderby sjh/Hud	0.0	0.0	2	1	2	1
Östersunds sjh/Hud	0.0		3	0	3	0
Östersunds sjh/Infektion	0.0		1	0	1	0
Gällivare sjh/Kirurgi		0.0	0	1	0	1
Lycksele sjh/Kirurgi	0.0		1	0	1	0
NUS/Kirurgi	0.0	0.0	2	6	2	6
Sunderby sjh/Kirurgi	0.0	0.0	4	3	4	3
Sundsvalls sjh/Kirurgi		0.0	0	1	0	1
Östersunds sjh/Kirurgi	0.0	0.0	2	1	2	1
NUS/Lung		0.0	0	1	0	1
Sunderby sjh/Lung		0.0	0	1	0	1
Östersunds sjh/Lung	0.0		1	0	1	0
NUS/Neurokirurgi	0.0	0.0	1	1	1	1
NUS/Ortopedi	0.0	0.0	1	1	1	1
Östersunds sjh/Ortopedi	0.0	0.0	2	1	2	1
Primärvård/Primärvård	0.0		3	0	3	0
Utomlän/Utomlän		0.0	0	1	0	1
NUS/ÖNH	0.0	0.0	2	3	2	3
Sunderby sjh/ÖNH		0.0	0	6	0	6
Sundsvalls sjh/ÖNH	0.0		1	0	1	0
Östersunds sjh/ÖNH	0.0	0.0	4	1	4	1
Öviks sjh/ÖNH	0.0		1	0	1	0

Tabell 16. MDS (myelodysplastiska syndrom): täckningsgrader anmälningsblanketten

	Täckningsgrad		Antal förväntade		Antal saknade	
	jan-jun		jan-jun		jan-jun	
	2015	2016	2015	2016	2015	2016
<b>Region</b>						
Norra	80.0	58.8	40	17	8	7
<b>Län</b>						
Västernorrland	88.9	66.7	9	3	1	1
Jämtland	100.0	100.0	2	3	0	0
Västerbotten	84.6	100.0	13	5	2	0
Norrbottnen	68.8	0.0	16	6	5	6
<b>Sjukhus/Klinik</b>						
Östersunds sjh/Medicin	100.0	100.0	2	3	0	0
Gällivare sjh/Medicin	100.0		1	0	0	0
Kalix sjh/Medicin	100.0		1	0	0	0
Kiruna sjh/Medicin	100.0		1	0	0	0
NUS/Medicin	100.0		1	0	0	0
Skellefteå sjh/Medicin	100.0		3	0	0	0
Öviks sjh/Medicin	100.0	0.0	2	1	0	1
Sundsvalls sjh/Medicin	85.7	100.0	7	2	1	0
Piteå älvdal sjh/Medicin	80.0	0.0	5	3	1	3
NUS/Onkologi	77.8	100.0	9	5	2	0
Sunderby sjh/Medicin	50.0	0.0	8	3	4	3

Tabell 17. Melanom: täckningsgrader anmälningsblanketten

	Täckningsgrad		Antal förväntade		Antal saknade	
	jan-jun		jan-jun		jan-jun	
	2015	2016	2015	2016	2015	2016
<b>Region</b>						
Norra	78.9	25.0	228	120	48	90
<b>Län</b>						
Västernorrland	81.9	34.0	72	50	13	33
Jämtland	90.9	13.3	33	15	3	13
Västerbotten	61.4	20.0	70	35	27	28
Norrbottnen	90.2	20.0	51	20	5	16
<b>Sjukhus/Klinik</b>						
Östersunds sjh/Hud	100.0	100.0	3	2	0	0
Öviks sjh/Kirurgi	100.0	100.0	9	5	0	0
Privatläkare/Privatläkare	100.0	100.0	4	4	0	0
Sundsvalls sjh/Hud	100.0	62.5	4	8	0	3
Sundsvalls sjh/ÖNH	100.0	50.0	4	2	0	1
Östersunds sjh/Kirurgi	100.0	0.0	25	3	0	3
Utomlän/Utomlän	100.0		2	0	0	0
Öviks sjh/ÖNH	100.0		2	0	0	0
Sunderby sjh/Kirurgi	97.9	66.7	47	6	1	2
Sundsvalls sjh/Kirurgi	97.4	54.5	38	11	1	5
NUS/Hud	94.1	0.0	17	8	1	8
NUS/Kirurgi	77.3	100.0	22	3	5	0
Skellefteå sjh/Kirurgi	60.0	0.0	5	3	2	3
Östersunds sjh/ÖNH	50.0		2	0	1	0
NUS/Plastik,hand	27.3	0.0	11	6	8	6
Primärvård/Primärvård	19.0	0.0	21	52	17	52
Gällivare sjh/Kirurgi	0.0		1	0	1	0
Lycksele sjh/Kirurgi		0.0	0	1	0	1
Sollefteå sjh/Kirurgi	0.0	0.0	3	1	3	1
Östersunds sjh/Medicin	0.0		1	0	1	0
Öviks sjh/Medicin		0.0	0	1	0	1
NUS/Onkologi	0.0	0.0	4	2	4	2
Östersunds sjh/Plastik,hand		0.0	0	1	0	1
NUS/ÖNH	0.0		2	0	2	0
Sunderby sjh/ÖNH	0.0	0.0	1	1	1	1

Tabell 18. MPN (myeloproliferativa neoplasier): täckningsgrader anmälningsblanketten

	Täckningsgrad		Antal förväntade		Antal saknade	
	jan-jun		jan-jun		jan-jun	
	2015	2016	2015	2016	2015	2016
<b>Region</b>						
Norra	65.8	46.4	79	28	27	15
<b>Län</b>						
Västernorrland	87.0	71.4	23	7	3	2
Jämtland	33.3	0.0	12	4	8	4
Västerbotten	87.5	60.0	24	10	3	4
Norrbottnen	35.0	28.6	20	7	13	5
<b>Sjukhus/Klinik</b>						
Sollefteå sjh/Medicin	100.0	50.0	6	2	0	1
Kalix sjh/Medicin	100.0	0.0	1	1	0	1
NUS/Onkologi	94.1	100.0	17	5	1	0
Sundsvalls sjh/Medicin	83.3	100.0	12	3	2	0
Öviks sjh/Medicin	80.0	100.0	5	1	1	0
Skellefteå sjh/Medicin	71.4	20.0	7	5	2	4
Piteå älvdal sjh/Medicin	50.0	100.0	8	2	4	0
Kiruna sjh/Medicin	33.3		3	0	2	0
Östersunds sjh/Medicin	33.3	0.0	12	4	8	4
Sunderby sjh/Medicin	16.7	0.0	6	4	5	4
Gällivare sjh/Kirurgi	0.0		1	0	1	0
Sollefteå sjh/Kirurgi		0.0	0	1	0	1
Sunderby sjh/Lung	0.0		1	0	1	0



Tabell 19. Myelom: täckningsgrader anmälningsblanketten

	Täckningsgrad		Antal förväntade		Antal saknade	
	jan-jun		jan-jun		jan-jun	
	2015	2016	2015	2016	2015	2016
<b>Region</b>						
Norra	83.3	25.6	78	39	13	29
<b>Län</b>						
Västernorrland	87.5	54.5	24	11	3	5
Jämtland	69.2	0.0	13	6	4	6
Västerbotten	94.7	25.0	19	8	1	6
Norrbottn	77.3	14.3	22	14	5	12
<b>Sjukhus/Klinik</b>						
Sundsvalls sjh/Medicin	100.0	66.7	13	6	0	2
NUS/Onkologi	100.0	33.3	12	6	0	4
Lycksele sjh/Medicin	100.0		2	0	0	0
NUS/Medicin	100.0		1	0	0	0
Skellefteå sjh/Medicin	100.0	0.0	3	2	0	2
Sollefteå sjh/Medicin	100.0	0.0	1	1	0	1
Sunderby sjh/Medicin	87.5	11.1	16	9	2	8
Öviks sjh/Medicin	70.0	50.0	10	4	3	2
Östersunds sjh/Medicin	69.2	0.0	13	6	4	6
Piteå älvdal sjh/Medicin	50.0	25.0	6	4	3	3
Sunderby sjh/Kirurgi		0.0	0	1	0	1
NUS/Ortopedi	0.0		1	0	1	0

Tabell 20. Njurcancer: täckningsgrader anmälningsblanketten

	Täckningsgrad		Antal förväntade		Antal saknade	
	jan-jun		jan-jun		jan-jun	
	2015	2016	2015	2016	2015	2016
<b>Region</b>						
Norra	97.1	86.5	105	37	3	5
<b>Län</b>						
Västernorrland	100.0	80.0	21	5	0	1
Jämtland	76.9	20.0	13	5	3	4
Västerbotten	100.0	100.0	42	17	0	0
Norrbottnen	100.0	100.0	29	10	0	0
<b>Sjukhus/Klinik</b>						
NUS/Urologi	100.0	100.0	41	16	0	0
Sunderby sjh/Urologi	100.0	100.0	29	8	0	0
Sundsvalls sjh/Urologi	100.0	80.0	19	5	0	1
Öviks sjh/Kirurgi	100.0		2	0	0	0
NUS/Onkologi	100.0		1	0	0	0
Utomlän/Utomlän	100.0		3	0	0	0
Östersunds sjh/Kirurgi	83.3	20.0	12	5	2	4
NUS/Kirurgi		100.0	0	1	0	0
Sunderby sjh/Lung		100.0	0	2	0	0
Östersunds sjh/Medicin	0.0		1	0	1	0

Tabell 21. Non-seminom: täckningsgrader anmälningsblanketten

	Täckningsgrad		Antal förväntade		Antal saknade	
	jan-jun		jan-jun		jan-jun	
	2015	2016	2015	2016	2015	2016
<b>Region</b>						
Norra	64.3	50.0	14	2	5	1
<b>Län</b>						
Västernorrland	33.3	50.0	3	2	2	1
Jämtland	0.0		2	0	2	0
Västerbotten	87.5		8	0	1	0
Norrbottn	100.0		1	0	0	0
<b>Sjukhus/Klinik</b>						
Skellefteå sjh/Kirurgi	100.0		1	0	0	0
NUS/Urologi	100.0		6	0	0	0
Sunderby sjh/Urologi	100.0		1	0	0	0
Sundsvalls sjh/Urologi	33.3	0.0	3	1	2	1
Öviks sjh/Kirurgi		100.0	0	1	0	0
Östersunds sjh/Kirurgi	0.0		2	0	2	0
NUS/Thorax	0.0		1	0	1	0

Tabell 22. Ovarialcancer (äggstockscancer): täckningsgrader anmälningsblanketten

	Täckningsgrad		Antal förväntade		Antal saknade	
	jan-jun		jan-jun		jan-jun	
	2015	2016	2015	2016	2015	2016
<b>Region</b>						
Norra	96.9	78.4	97	51	3	11
<b>Län</b>						
Västernorrland	100.0	40.0	12	10	0	6
Jämtland	100.0	100.0	2	2	0	0
Västerbotten	95.7	89.7	69	29	3	3
Norrbottn	100.0	88.9	14	9	0	1
<b>Sjukhus/Klinik</b>						
NUS/Kvinnokl.	100.0	100.0	41	18	0	0
Sunderby sjh/Kvinnokl.	100.0	100.0	14	7	0	0
Östersunds sjh/Kvinnokl.	100.0	100.0	2	2	0	0
Sundsvalls sjh/Kvinnokl.	100.0	50.0	8	8	0	4
Lycksele sjh/Kvinnokl.	100.0	33.3	1	3	0	2
Skellefteå sjh/Kirurgi	100.0		1	0	0	0
Skellefteå sjh/Kvinnokl.	100.0		4	0	0	0
Sollefteå sjh/Kvinnokl.	100.0	0.0	1	2	0	2
Öviks sjh/Kvinnokl.	100.0		3	0	0	0
NUS/Onkologi	86.4	87.5	22	8	3	1
Piteå älvadal sjh/Kvinnokl.		100.0	0	1	0	0
Gällivare sjh/Kvinnokl.		0.0	0	1	0	1
Utomlän/Utomlän		0.0	0	1	0	1

Tabell 23. Pancreascancer (bukspottkörtelcancer): täckningsgrader anmälningsblanketten

	Täckningsgrad		Antal förväntade		Antal saknade	
	jan-jun		jan-jun		jan-jun	
	2015	2016	2015	2016	2015	2016
<b>Region</b>						
Norra	72.2	64.0	115	50	32	18
<b>Län</b>						
Västernorrland	50.0	66.7	12	6	6	2
Jämtland	33.3	0.0	12	7	8	7
Västerbotten	86.6	72.4	67	29	9	8
Norrbottnen	50.0	100.0	18	6	9	0
<b>Sjukhus/Klinik</b>						
Öviks sjh/Kirurgi	100.0	100.0	1	1	0	0
NUS/Urologi	100.0	100.0	3	1	0	0
Utomlän/Utomlän	100.0	50.0	6	2	0	1
Kiruna sjh/Medicin	100.0		1	0	0	0
NUS/Kirurgi	98.0	90.9	51	22	1	2
Sundsvalls sjh/Kirurgi	71.4	100.0	7	3	2	0
Skellefteå sjh/Kirurgi	66.7	0.0	3	2	1	2
NUS/Onkologi	66.7		3	0	1	0
Sunderby sjh/Kirurgi	50.0	100.0	16	6	8	0
Lycksele sjh/Medicin	50.0	0.0	2	1	1	1
Östersunds sjh/Kirurgi	36.4	0.0	11	5	7	5
Östersunds sjh/Infektion	0.0		1	0	1	0
Lycksele sjh/Kirurgi	0.0	0.0	5	1	5	1
Sollefteå sjh/Kirurgi	0.0	0.0	2	2	2	2
Östersunds sjh/Kvinnokl.		0.0	0	1	0	1
Sundsvalls sjh/Lung	0.0		1	0	1	0
NUS/Medicin		0.0	0	1	0	1
Piteå älvdal sjh/Medicin	0.0		1	0	1	0
Sundsvalls sjh/Medicin	0.0		1	0	1	0
Primärvård/Primärvård		0.0	0	2	0	2

Tabell 24. Palliativa registret: täckningsgrader anmälningsblanketten. Täckningsgraderna för palliativa registret avser andel registrerade i registret i förhållande till antal avlidna.

	Täckningsgrad		Antal förväntade		Antal saknade	
	jan-jun		jul-dec		jan-jun	
	2015	2016	2015	2016	2015	2016
<b>Region</b>						
Norra	77.3	71.7	2399	1198	545	339
<b>Län</b>						
Västernorrland	72.6	66.1	760	380	208	129
Jämtland	82.0	71.7	383	191	69	54
Västerbotten	85.7	83.8	631	315	90	51
Norrbottnen	71.5	66.3	625	312	178	105

Tabell 25. Peniscancer: täckningsgrader anmälningsblanketten

	Täckningsgrad		Antal förväntade		Antal saknade	
	jan-jun		jan-jun		jan-jun	
	2015	2016	2015	2016	2015	2016
<b>Region</b>						
Norra	93.3	40.0	15	15	1	9
<b>Län</b>						
Västernorrland	100.0	40.0	2	5	0	3
Jämtland	100.0	33.3	2	3	0	2
Västerbotten	83.3	0.0	6	3	1	3
Norrbottnen	100.0	75.0	3	4	0	1
<b>Sjukhus/Klinik</b>						
Sunderby sjh/Urologi	100.0	100.0	2	3	0	0
Sundsvalls sjh/Urologi	100.0	66.7	2	3	0	1
Östersunds sjh/Kirurgi	100.0	33.3	1	3	0	2
Östersunds sjh/Hud	100.0		1	0	0	0
Kiruna sjh/Kirurgi	100.0		1	0	0	0
Skellefteå sjh/Kirurgi	100.0		2	0	0	0
NUS/Urologi	100.0	0.0	3	2	0	2
Utomlän/Utomlän	100.0		2	0	0	0
NUS/Hud	0.0	0.0	1	1	1	1
Sunderby sjh/Hud		0.0	0	1	0	1
Sollefteå sjh/Kirurgi		0.0	0	2	0	2

Tabell 26. Prostatacancer: täckningsgrader anmälningsblanketten

	Täckningsgrad		Antal förväntade		Antal saknade	
	jan-jun		jan-jun		jan-jun	
	2015	2016	2015	2016	2015	2016
<b>Region</b>						
Norra	97.6	88.9	999	583	24	65
<b>Län</b>						
Västernorrland	93.1	76.4	303	182	21	43
Jämtland	100.0	100.0	123	91	0	0
Västerbotten	99.7	87.3	292	150	1	19
Norrbottnen	99.6	99.3	263	149	1	1
<b>Sjukhus/Klinik</b>						
Gällivare sjh/Kirurgi	100.0	100.0	25	19	0	0
Kalix sjh/Kirurgi	100.0	100.0	23	12	0	0
Kiruna sjh/Kirurgi	100.0	100.0	38	11	0	0
Piteå älvdal sjh/Kirurgi	100.0	100.0	25	6	0	0
Sunderby sjh/Kirurgi	100.0	100.0	1	1	0	0
Östersunds sjh/Kirurgi	100.0	100.0	123	91	0	0
Sundsvalls sjh/Urologi	100.0	100.0	153	92	0	0
Sunderby sjh/Urologi	100.0	99.0	150	100	0	1
NUS/Urologi	100.0	97.3	141	75	0	2
Skellefteå sjh/Kirurgi	100.0	87.8	88	41	0	5
Öviks sjh/Kirurgi	100.0	86.8	96	53	0	7
Lycksele sjh/Kirurgi	100.0	66.7	60	33	0	11
NUS/Kirurgi	100.0		1	0	0	0
Sundsvalls sjh/Kirurgi	100.0		1	0	0	0
Privatläkare/Privatläkare	100.0		1	0	0	0
Utomlän/Utomlän	94.4	81.8	18	11	1	2
Sollefteå sjh/Kirurgi	60.4	2.8	53	36	21	35
NUS/Medicin		0.0	0	1	0	1
Sunderby sjh/Medicin	0.0		1	0	1	0
NUS/Ortopedi	0.0		1	0	1	0
Primärvård/Primärvård		0.0	0	1	0	1

Tabell 27. Rektalcancer (ändtarmscancer): täckningsgrader anmälningsblanketten

	Täckningsgrad		Antal förväntade		Antal saknade	
	jan-jun		jan-jun		jan-jun	
	2015	2016	2015	2016	2015	2016
<b>Region</b>						
Norra	100.0	90.0	183	100	0	10
<b>Län</b>						
Västernorrland	100.0	93.1	47	29	0	2
Jämtland	100.0	72.2	34	18	0	5
Västerbotten	100.0	89.7	59	29	0	3
Norrbottnen	100.0	100.0	43	24	0	0
<b>Sjukhus/Klinik</b>						
Skellefteå sjh/Kirurgi	100.0	100.0	13	9	0	0
Sunderby sjh/Kirurgi	100.0	100.0	33	24	0	0
Sundsvalls sjh/Kirurgi	100.0	100.0	31	24	0	0
NUS/Kirurgi	100.0	89.5	38	19	0	2
Öviks sjh/Kirurgi	100.0	75.0	12	4	0	1
Östersunds sjh/Kirurgi	100.0	72.2	34	18	0	5
Gällivare sjh/Kirurgi	100.0		7	0	0	0
Kiruna sjh/Kirurgi	100.0		2	0	0	0
Lycksele sjh/Kirurgi	100.0		8	0	0	0
Piteå älvdal sjh/Kirurgi	100.0		1	0	0	0
Sollefteå sjh/Kirurgi	100.0		4	0	0	0
Utomlän/Utomlän	100.0		4	0	0	0
Skellefteå sjh/Medicin		0.0	0	1	0	1
Privatläkare/Privatläkare		0.0	0	1	0	1

Tabell 28. Sarkom, vicerala och retroperitoneala: täckningsgrader anmälningsblanketten

	Täckningsgrad		Antal förväntade		Antal saknade	
	jan-jun		jan-jun		jan-jun	
	2015	2016	2015	2016	2015	2016
<b>Region</b>						
Norra	52.0	0.0	25	11	12	11
<b>Län</b>						
Västernorrland	0.0	0.0	3	1	3	1
Jämtland	0.0	0.0	1	2	1	2
Västerbotten	76.5	0.0	17	6	4	6
Norrbottnen	0.0	0.0	4	2	4	2
<b>Sjukhus/Klinik</b>						
NUS/Onkologi	100.0	0.0	6	1	0	1
NUS/Ortopedi	100.0		2	0	0	0
Utomlän/Utomlän	100.0	0.0	1	1	0	1
NUS/Kirurgi	57.1	0.0	7	3	3	3
Skellefteå sjh/Kirurgi	50.0		2	0	1	0
Gällivare sjh/Kirurgi	0.0		1	0	1	0
Lycksele sjh/Kirurgi		0.0	0	1	0	1
Sunderby sjh/Kirurgi	0.0	0.0	3	2	3	2
Sundsvalls sjh/Kirurgi	0.0	0.0	1	1	1	1
Östersunds sjh/Kirurgi	0.0	0.0	1	2	1	2
Öviks sjh/Kirurgi	0.0		1	0	1	0
Sundsvalls sjh/Kvinnokl.	0.0		1	0	1	0
NUS/Urologi		0.0	0	1	0	1



Tabell 29. Skelettsarkom: täckningsgrader anmälningsblanketten

	Täckningsgrad		Antal förväntade		Antal saknade	
	jan-jun		jan-jun		jan-jun	
	2015	2016	2015	2016	2015	2016
<b>Region</b>						
Norra	94.1	20.0	17	15	1	12
<b>Län</b>						
Västernorrland	100.0		1	0	0	0
Västerbotten	93.3	20.0	15	15	1	12
Norrbottn	100.0		1	0	0	0
NUS/Ortopedi	100.0	25.0	13	12	0	9
<b>Sjukhus/Klinik</b>						
Sollefteå sjh/Kirurgi	100.0		1	0	0	0
Sunderby sjh/Kirurgi	100.0		1	0	0	0
NUS/Onkologi	100.0	0.0	1	1	0	1
NUS/Kirurgi	0.0	0.0	1	1	1	1
Primärvård/Primärvård		0.0	0	1	0	1

Tabell 30. Seminom: täckningsgrader anmälningsblanketten

	Täckningsgrad		Antal förväntade		Antal saknade	
	jan-jun		jan-jun		jan-jun	
	2015	2016	2015	2016	2015	2016
<b>Region</b>						
Norra	80.8	25.0	26	12	5	9
<b>Län</b>						
Västernorrland	72.7	0.0	11	5	3	5
Jämtland	100.0	0.0	1	1	0	1
Västerbotten	77.8	0.0	9	3	2	3
Norrbottn	100.0	100.0	5	3	0	0
<b>Sjukhus/Klinik</b>						
Sunderby sjh/Urologi	100.0	100.0	5	3	0	0
Östersunds sjh/Kirurgi	100.0	0.0	1	1	0	1
Öviks sjh/Kirurgi	100.0		1	0	0	0
Sundsvalls sjh/Onkologi	100.0		1	0	0	0
NUS/Urologi	87.5	0.0	8	3	1	3
Sundsvalls sjh/Urologi	66.7	0.0	9	5	3	5
Skellefteå sjh/Kirurgi	0.0		1	0	1	0

Tabell 31. Tyreoideacancer (sköldkörtelcancer): täckningsgrader anmälningsblanketten

	Täckningsgrad		Antal förväntade		Antal saknade	
	jan-jun		jan-jun		jan-jun	
	2015	2016	2015	2016	2015	2016
<b>Region</b>						
Norra	89.6	42.5	67	40	7	23
<b>Län</b>						
Västernorrland	100.0	60.0	11	5	0	2
Jämtland	100.0	90.0	14	10	0	1
Västerbotten	80.6	19.0	36	21	7	17
Norrbottn	100.0	25.0	6	4	0	3
<b>Sjukhus/Klinik</b>						
Östersunds sjh/Kirurgi	100.0	90.0	14	10	0	1
Sundsvalls sjh/Kirurgi	100.0	75.0	11	4	0	1
Sunderby sjh/Kirurgi	100.0	25.0	6	4	0	3
Utomlän/Utomlän	100.0		2	0	0	0
NUS/Kirurgi	85.7	7.1	28	14	4	13
NUS/Onkologi	83.3	0.0	6	1	1	1
Primärvård/Primärvård		66.7	0	3	0	1
NUS/ÖNH		50.0	0	2	0	1
Skellefteå sjh/Kirurgi	0.0		1	0	1	0
Sollefteå sjh/Kirurgi		0.0	0	1	0	1
NUS/Lung	0.0		1	0	1	0
NUS/Neurokirurgi		0.0	0	1	0	1

Tabell 32. Urinblåscancer: täckningsgrader anmälningsblanketten

	Täckningsgrad		Antal förväntade		Antal saknade	
	jan-jun		jan-jun		jan-jun	
	2015	2016	2015	2016	2015	2016
<b>Region</b>						
Norra	93.9	27.0	244	126	15	92
<b>Län</b>						
Västernorrland	86.4	2.4	66	41	9	40
Jämtland	97.7	53.8	43	13	1	6
Västerbotten	97.1	47.7	70	44	2	23
Norrbottnen	95.2	14.8	63	27	3	23
<b>Sjukhus/Klinik</b>						
Utomlän/Utomlän	100.0	100.0	2	1	0	0
NUS/Urologi	100.0	75.0	43	24	0	6
Gällivare sjh/Kirurgi	100.0	0.0	8	2	0	2
Lycksele sjh/Kirurgi	100.0	0.0	12	5	0	5
Sunderby sjh/Kirurgi	100.0		3	0	0	0
Sundsvalls sjh/Kirurgi	100.0		1	0	0	0
Östersunds sjh/Kirurgi	97.7	53.8	43	13	1	6
Sunderby sjh/Urologi	96.1	16.7	51	24	2	20
Öviks sjh/Kirurgi	94.1	50.0	17	2	1	1
Sundsvalls sjh/Urologi	93.0	0.0	43	33	3	33
Skellefteå sjh/Kirurgi	86.7	20.0	15	15	2	12
Sollefteå sjh/Kirurgi	0.0	0.0	5	5	5	5
Sunderby sjh/Kvinnokl.	0.0		1	0	1	0
Sundsvalls sjh/Medicin		0.0	0	1	0	1
Gällivare sjh/Saknas		0.0	0	1	0	1

Tabell 33. Vulvacancer: täckningsgrader anmälningsblanketten

	Täckningsgrad		Antal förväntade		Antal saknade	
	jan-jun		jan-jun		jan-jun	
	2015	2016	2015	2016	2015	2016
<b>Region</b>						
Norra	100.0	70.0	10	10	0	3
<b>Län</b>						
Västernorrland	100.0	0.0	2	1	0	1
Jämtland	100.0	100.0	2	2	0	0
Västerbotten	100.0	83.3	4	6	0	1
Norrbotten	100.0	0.0	2	1	0	1
<b>Sjukhus/Klinik</b>						
Östersunds sjh/Kvinnokl.	100.0	100.0	2	2	0	0
NUS/Onkologi	100.0	83.3	2	6	0	1
Lycksele sjh/Kvinnokl.	100.0		1	0	0	0
NUS/Kvinnokl.	100.0		1	0	0	0
Sunderby sjh/Kvinnokl.	100.0		2	0	0	0
Sundsvalls sjh/Kvinnokl.	100.0	0.0	1	1	0	1
Öviks sjh/Kvinnokl.	100.0		1	0	0	0
Piteå älvadal sjh/Kvinnokl.		0.0	0	1	0	1