

# **Manual**

## **Nationellt kvalitetsregister för Esofagus- och Ventrikelcancer (NREV)**

**Neoadjuvant/adjuvant behandling  
Definitiv kemoradioterapi  
Onkologisk uppföljning  
Palliativ behandling**

**2017-05-01**

**Manualen är utarbetad av**  
**David Borg, Onkolog**  
Skånes universitetssjukhus i Lund

**Kerstin Rehn, Nationell registerkoordinator**  
Regionalt cancercentrum norr  
Norrlands universitetssjukhus i Umeå

2018-05-24

## Innehåll

NEOADJUVANT/ADJUVANT .....	4
Personuppgifter .....	4
Inrapporteringsuppgifter .....	4
Primära uppgifter .....	4
Neoadjuvant behandling inför kirurgi .....	5
Adjuvant behandling .....	8
Studie .....	11
Avliden .....	11
DEFINITIV KEMORADIOTERAPI .....	12
Personuppgifter .....	12
Inrapporteringsuppgifter .....	12
Primära uppgifter .....	13
Studie .....	14
Avliden .....	14
ONKOLOGISK UPPFÖLJNING .....	16
Personuppgifter .....	16
Inrapporteringsuppgifter .....	16
Primära uppgifter .....	17
Undersökningar .....	17
Utfall .....	17
Kirurgi .....	21
Avliden .....	21
PALLIATIV BEHANDLING .....	22
Personuppgifter .....	22
Inrapporteringsuppgifter .....	22
Primära uppgifter .....	23
Behandling .....	23
Onkologisk behandling .....	24
Kirurgi .....	26
Studie .....	26
Avliden .....	26
Utförda ändringar i registret/manualen .....	27

## NEOADJUVANT/ADJUVANT

**INKLUSION.** Gäller för patienter med diagnos fr.o.m. 2017-05-01 och som erhållit neoadjuvant och/eller adjuvant onkologisk behandling.

Innehåll	Kodning och värden/definition
<b>Personuppgifter</b>	
Personnummer	Personnummer anges inklusive sekelsiffr Ex 19ååmmddxxxx
Patientens namn	Hämtas automatiskt från befolkningsregister
Adress	Hämtas automatiskt från befolkningsregister
Kön	K = Kvinna M = Man Hämtas automatiskt från befolkningsregister
Dödsdatum	Hämtas automatiskt från befolkningsregister
Hemort vid diagnos	LK-kod. Kod för län och kommun Hämtas automatiskt från befolkningsregistret. Kan vid behov ändras till aktuell kod vid diagnos Synlig endast för monitor
<b>Inrapporteringsuppgifter</b>	
Initierat av	Namn på den person som skapat formuläret. Hämtas automatiskt från INCA´s inloggningsuppgifter.
Inrapportör	Inrapportörens namn hämtas automatiskt från INCA´s inloggningsuppgifter. Detta gäller även när registeradministratör rapporterar in från papper.
Inrapporterande enhet	RCC´s regionkod samt anmälände sjukhus och klinik. Hämtas automatiskt från vald organisationsenhet.
Kommentar	Information i klartext som framkommit vid inrapportering och som ska sparas i registret. Synlig endast för monitor
Datum för inrapportering	Datum då inrapportering görs. Ååååmmdd Hämtar automatiskt dagens datum om fältet lämnas blankt. Kan vid behov ändras.
<b>Primära uppgifter</b>	
Markera om komplett registrering inte kan utföras p.g.a. att uppgifter saknas	Klicka i ruta om formuläret ej kan skickas in komplett på grund av att uppgifter saknas i journalen. Om redan inskickat formulär ska kompletteras eller korrigeras måste detta göras via Mailformulär till handläggare.

<p><b>Tumör behandlad i samband med annan tumörbehandling</b></p>	<p>Klicka i ruta i de fall man behandlat två eller flera separata esofagus/cardia/ ventrikel tumörer vid samma tillfälle.</p> <p>Diagnostikformulär ska rapporteras in för varje primärtumör, men endast en neoadjuvant/adjuvantflik vid samtidig behandling.</p> <p>För att efterforskning av ytterligare neoadjuvant/adjuvantflik inte ska göras från RCC, ska denna variabel klickas i. OBS! Gäller som övrig registrering endast adenocarcinom, skivepitel cancer eller odifferentierad cancer. Gäller även respektive in situ tumörer. (Ej GIST, lymfom, neuroendokrina tumörer och melanom). Fliken kan nu sparas.</p>
<p><b>Neoadjuvant behandling inför kirurgi</b></p>	
<p><b>Neoadjuvant behandling</b> <i>Obligatorisk</i></p>	<p>Ange Nej/ja om patienten fått neoadjuvant behandling inför kirurgi.</p>
<p><b>Neoadjuvant behandling = Ja</b></p>	
<p><b>Behandling given enligt plan</b> <i>Obligatorisk</i></p>	<p>Ange Nej/ja om behandling givits enligt ursprunglig plan som behandlande läkare upprättat i samråd med patienten.</p>
<p><b>Kemoradioterapi</b></p>	
<p><b>Kemoradioterapi</b> <i>Obligatorisk</i></p>	<p>Ange Nej/ja om patienten erhållit kemoradioterapi, dvs samtidig (konkomitant) kemoterapi och radioterapi.</p>
<p><b>Kemoradioterapi = Ja</b></p>	
<p><b>Startdatum kemoradioterapi</b> <i>Obligatorisk</i></p>	<p>Ange startdatum för kemoradioterapi. Om kemoterapi och radioterapi ej startar samma datum så väljs första startdatum.</p>
<p><b>Slutdatum kemoradioterapi</b> <i>Obligatorisk</i></p>	<p>Ange slutdatum för kemoradioterapi. Om kemoterapi och radioterapi ej slutar samma datum så anges sista behandlingsdag.</p>
<p><b>Regim</b> <i>Obligatorisk</i> <b>Ev. ytterligare regim</b></p>	<p>Ange vilken regim och eventuellt vilken ytterligare tillägsregim som givits. Regim → Substans:</p> <p>Cisplatin – Fluorouracil → Cisplatin och Fluorouracil  Docetaxel → Docetaxel  Docetaxel-FLV → Docetaxel, Fluorouracil &amp; Kalciumfolinat  ECF → Epirubicin-Cisplatin-Fluorouracil  EOX → Epirubicin-Oxaliplatin-Kapecitabin  FLIRI → Fluorouracil-Kalciumfolinat-Irinotekan  FLOT → Fluorouracil-Kalciumfolinat-Oxaliplatin-Docetaxel  FLOX → Fluorouracil-Kalciumfolinat-Oxaliplatin  FLV → Fluorouracil-Kalciumfolinat  FOLF → Fluorouracil-Kalciumfolinat  FOLFIRI → Fluorouracil-Kalciumfolinat-Irinotekan  FOLFOX → Fluorouracil-Kalciumfolinat-Oxaliplatin  FOLFTAX → Fluorouracil-Kalciumfolinat-Docetaxel  Irinotekan → Irinotekan  Kapecitabin → Kapecitabin  Karboplatin - Fluorouracil → Karboplatin – Fluorouracil</p>

	<p>Karboplatin-Paklitaxel → Karboplatin-Paklitaxel  Oxaliplatin - Fluorouracil → Oxaliplatin-Fluorouracil  Paklitaxel → Paklitaxel  Ramucirumab  SIRI → Irinotekan &amp; Teysuno (tegafur, gimeracil, oteracil)  SOX → Oxaliplatin &amp; Teysuno (tegafur, gimeracil, oteracil)  Teysono (tegafur-gimeracil-oteracil) → Teysuno (tegafur-gimeracil-oteracil)  Trastuzumab → Trastuzumab  XELOX → Kapecitabin-Oxaliplatin  Annan, specificera i klartext</p> <p>Ev ytterligare regim avser tillägg till kemoterapi, t ex om man har lagt till trastuzumab.</p> <p>Om flera tilläggsläkemedel som ytterligare regim så ange "Annan" och i fältet "Annan regim" skriv läkemedlen i fritext.</p> <p>Se även länk till regimer: <a href="http://regimbiblioteket.cancercentrum.se/regimregister.html?id=10">Nationellt Regimbibliotek</a>  <a href="http://regimbiblioteket.cancercentrum.se/regimregister.html?id=10">http://regimbiblioteket.cancercentrum.se/regimregister.html?id=10</a></p>
<b>Lokal</b>	
<b>Primärtumör</b> <i>Obligatorisk</i>	Ange om kemoradioterapi givits mot primärtumör Nej/Ja
<b>Primärtumör = Ja</b>	
<b>Totaldos, Gy</b> <i>Obligatorisk</i>	Ange totaldos i Gray.
<b>Antal fraktioner</b> <i>Obligatorisk</i>	Ange antal fraktioner som givits.
<b>Lymfkörtelmetastaser</b> <i>Obligatorisk</i>	Ange kemoradioterapi givits mot lymfkörtelmetastaser Nej/Ja
<b>Lymfkörtelmetastaser = Ja</b>	
<b>Totaldos, Gy</b> <i>Obligatorisk</i>	Ange totaldos i Gray.
<b>Antal fraktioner</b> <i>Obligatorisk</i>	Ange antal fraktioner som givits.
<b>Adjuvanta lymfkörtlar</b> <i>Obligatorisk</i>	Ange om kemoradioterapi givits mot adjuvanta lymfkörtlar Nej/Ja  Adjuvanta lymfkörtlar kallas även elektiva lymfkörtlar. Dessa lymfkörtlar bedöms vara metastasfria men till vilka det finns risk för spridning varför de behandlas i förebyggande syfte.
<b>Adjuvanta lymfkörtlar = Ja</b>	
<b>Totaldos, Gy</b> <i>Obligatorisk</i>	Ange totaldos i Gray.
<b>Antal fraktioner</b> <i>Obligatorisk</i>	Ange antal fraktioner som givits.
<b>Kemoterapi</b>	

<b>Kemoterapi</b> <i>Obligatorisk</i>	Ange Nej/ja om patienten erhållit kemoterapi utan samtidig radioterapi.
<b>Kemoterapi = Ja</b>	
<b>Startdatum</b> <i>Obligatorisk</i>	Ange startdatum för Kemoterapi
<b>Slutdatum</b> <i>Obligatorisk</i>	Ange slutdatum för Kemoterapi. Sista behandlingsdag anges.
<b>Regim</b> <i>Obligatorisk</i> <b>Ev ytterligare regim</b>	<p>Ange vilken regim och eventuell vilken ytterligare tilläggsregim som givits. Regim → Substans</p> <p>Cisplatin – Fluorouracil → Cisplatin och Fluorouracil  Docetaxel → Docetaxel  Docetaxel-FLV → Docetaxel, Fluorouracil &amp; Kalciumfolinat  ECF → Epirubicin-Cisplatin-Fluorouracil  EOX → Epirubicin-Oxaliplatin-Kapecitabin  FLIRI → Fluorouracil-Kalciumfolinat-Irinotekan  FLOT → Fluorouracil-Kalciumfolinat-Oxaliplatin-Docetaxel  FLOX → Fluorouracil-Kalciumfolinat-Oxaliplatin  FLV → Fluorouracil-Kalciumfolinat  FOLF → Fluorouracil-Kalciumfolinat  FOLFIRI → Fluorouracil-Kalciumfolinat-Irinotekan  FOLFOX → Fluorouracil-Kalciumfolinat-Oxaliplatin  FOLFTAX → Fluorouracil-Kalciumfolinat-Docetaxel  Irinotekan → Irinotekan  Kapecitabin → Kapecitabin  Karboplatin - Fluorouracil → Karboplatin – Fluorouracil  Karboplatin-Paklitaxel → Karboplatin-Paklitaxel  Oxaliplatin - Fluorouracil → Oxaliplatin-Fluorouracil  Paklitaxel → Paklitaxel  Ramucirumab  SIRI → Irinotekan &amp; Teysuno (tegafur, gimeracil, oteracil)  SOX → Oxaliplatin &amp; Teysuno (tegafur, gimeracil, oteracil)  Teysono (tegafur-gimeracil-oteracil) → Teysuno (tegafur-gimeracil-oteracil)  Trastuzumab → Trastuzumab  XELOX → Kapecitabin-Oxaliplatin  Annan, specificera i klartext</p> <p>Ev ytterligare regim avser tillägg till kemoterapi, t ex om man har lagt till trastuzumab.</p> <p>Om flera tilläggsläkemedel som ytterligare regim så ange Annan och i fältet Annan skriv läkemedlen i fritext.</p> <p>Se även länk till regimer: <a href="http://regimbiblioteket.cancercentrum.se/regimregister.html?id=10">Nationella Regimbiblioteket</a>  <a href="http://regimbiblioteket.cancercentrum.se/regimregister.html?id=10">http://regimbiblioteket.cancercentrum.se/regimregister.html?id=10</a></p>
<b>Radioterapi</b>	
<b>Radioterapi</b> <i>Obligatorisk</i>	Ange Nej/ja om patienten erhållit radioterapi utan samtidig kemoterapi.
<b>Radioterapi = Ja</b>	
<b>Startdatum</b>	Ange startdatum för Radioterapi

<i>Obligatorisk</i>	
<b>Slutdatum</b> <i>Obligatorisk</i>	Ange slutdatum för Radioterapi
<b>Lokal</b>	
<b>Primärtumör</b> <i>Obligatorisk</i>	Ange om radioterapi givits mot primärtumör Nej/Ja
<b>Primärtumör = Ja</b>	
<b>Totaldos, Gy</b> <i>Obligatorisk</i>	Ange totaldos i Gray.
<b>Antal fraktioner</b> <i>Obligatorisk</i>	Ange antal fraktioner som givits.
<b>Lymfkörtelmetastaser</b> <i>Obligatorisk</i>	Ange radioterapi givits mot lymfkörtelmetastas Nej/Ja
<b>Lymfkörtelmetastaser = Ja</b>	
<b>Totaldos, Gy</b> <i>Obligatorisk</i>	Ange totaldos i Gray.
<b>Antal fraktioner</b> <i>Obligatorisk</i>	Ange antal fraktioner som givits.
<b>Adjuvanta lymfkörtlar</b> <i>Obligatorisk</i>	Ange om radioterapi givits mot adjuvanta lymfkörtlar Nej/Ja Adjuvanta lymfkörtlar kallas även elektiva lymfkörtlar. Dessa lymfkörtlar bedöms vara metastasfria men till vilka det finns risk för spridning varför de behandlas i förebyggande syfte.
<b>Adjuvanta lymfkörtlar = Ja</b>	
<b>Totaldos, Gy</b> <i>Obligatorisk</i>	Ange totaldos i Gray.
<b>Antal fraktioner</b> <i>Obligatorisk</i>	Ange antal fraktioner som givits.
<b>Adjuvant behandling</b>	
<b>Adjuvant behandling</b> <i>Obligatorisk</i>	Ange Nej/ja om patienten fått adjuvant behandling efter kirurgi.
<b>Adjuvant behandling = Ja</b>	
<b>Behandling given enligt plan</b> <i>Obligatorisk</i>	Ange Nej/ja om behandling givits enligt ursprunglig plan som behandlande läkare upprättat i samråd med patienten.
<b>Kemoradioterapi</b>	
<b>Kemoradioterapi</b> <i>Obligatorisk</i>	Ange Nej/ja om patienten erhållit kemoradioterapi.
<b>Kemoradioterapi = Ja</b>	



<b>Startdatum kemoradioterapi</b> <i>Obligatorisk</i>	Ange startdatum för Kemoradioterapi. Om kemoterapi och radioterapi ej startar samma datum så väljs första startdatum.
<b>Slutdatum kemoradioterapi</b> <i>Obligatorisk</i>	Ange slutdatum för Kemoradioterapi. Om kemoterapi och radioterapi ej slutar samma datum så väljs senaste slutdatum.
<b>Regim</b> <i>Obligatorisk</i>  <b>Ev. ytterligare regim</b>	Ange vilken regim och eventuellt vilken ytterligare tillägsregim som givits. Regim → Substans Cisplatin – Fluorouracil → Cisplatin och Fluorouracil Docetaxel → Docetaxel Docetaxel-FLV → Docetaxel, Fluorouracil & Kalciumfolinat ECF → Epirubicin-Cisplatin-Fluorouracil EOX → Epirubicin-Oxaliplatin-Kapecitabin FLIRI → Fluorouracil-Kalciumfolinat-Irinotekan FLOT → Fluorouracil-Kalciumfolinat-Oxaliplatin-Docetaxel FLOX → Fluorouracil-Kalciumfolinat-Oxaliplatin FLV → Fluorouracil-Kalciumfolinat FOLF → Fluorouracil-Kalciumfolinat FOLFIRI → Fluorouracil-Kalciumfolinat-Irinotekan FOLFOX → Fluorouracil-Kalciumfolinat-Oxaliplatin FOLFTAX → Fluorouracil-Kalciumfolinat-Docetaxel Irinotekan → Irinotekan Kapecitabin → Kapecitabin Karboplatin - Fluorouracil → Karboplatin – Fluorouracil Karboplatin-Paklitaxel → Karboplatin-Paklitaxel Oxaliplatin - Fluorouracil → Oxaliplatin-Fluorouracil Paklitaxel → Paklitaxel Ramucirumab SIRI → Irinotekan & Teysuno (tegafur, gimeracil, oteracil) SOX → Oxaliplatin & Teysuno (tegafur, gimeracil, oteracil) Teysono (tegafur-gimeracil-oteracil) → Teysuno (tegafur-gimeracil-oteracil) Trastuzumab → Trastuzumab XELOX → Kapecitabin-Oxaliplatin Annan, specificera i klartext  Ev ytterligare regim avser tillägg till kemoterapi, t ex om man har lagt till trastuzumab.  Om flera tilläggsläkemedel som ytterligare regim så ange Annan och i fältet Annan regim skriv läkemedlen i fritext.  Se även länk till regimer: <a href="http://regimbiblioteket.nationella.se">Nationella Regimbiblioteket</a> <a href="http://regimbiblioteket.cancercentrum.se/regimregister.html?id=10">http://regimbiblioteket.cancercentrum.se/regimregister.html?id=10</a>
<b>Totaldos, Gy</b> <i>Obligatorisk</i>	Ange totaldos i Gray.
<b>Antal fraktioner</b> <i>Obligatorisk</i>	Ange antal fraktioner som givits.
<b>Kemoterapi</b>	
<b>Kemoterapi</b> <i>Obligatorisk</i>	Ange Nej/ja om patienten erhållit kemoterapi.

<b>Kemoterapi = Ja</b>	
<b>Startdatum</b> <i>Obligatorisk</i>	Ange startdatum för Kemoterapi
<b>Slutdatum</b> <i>Obligatorisk</i>	Ange slutdatum för Kemoterapi. Sista behandlingsdag anges.
<b>Regim</b> <i>Obligatorisk</i>  <b>Ev ytterligare regim</b>	<p>Ange vilken regim och eventuell vilken ytterligare tillägsregim som givits. Regim → Substans</p> <p>Cisplatin – Fluorouracil → Cisplatin och Fluorouracil  Docetaxel → Docetaxel  Docetaxel-FLV → Docetaxel, Fluorouracil &amp; Kalciumfolinat  ECF → Epirubicin-Cisplatin-Fluorouracil  EOX → Epirubicin-Oxaliplatin-Kapecitabin  FLIRI → Fluorouracil-Kalciumfolinat-Irinotekan  FLOT → Fluorouracil-Kalciumfolinat-Oxaliplatin-Docetaxel  FLOX → Fluorouracil-Kalciumfolinat-Oxaliplatin  FLV → Fluorouracil-Kalciumfolinat  FOLF → Fluorouracil-Kalciumfolinat  FOLFIRI → Fluorouracil-Kalciumfolinat-Irinotekan  FOLFOX → Fluorouracil-Kalciumfolinat-Oxaliplatin  FOLFTAX → Fluorouracil-Kalciumfolinat-Docetaxel  Irinotekan → Irinotekan  Kapecitabin → Kapecitabin  Karboplatin - Fluorouracil → Karboplatin – Fluorouracil  Karboplatin-Paklitaxel → Karboplatin-Paklitaxel  Oxaliplatin - Fluorouracil → Oxaliplatin-Fluorouracil  Paklitaxel → Paklitaxel  Ramucirumab  SIRI → Irinotekan &amp; Teysuno (tegafur, gimeracil, oteracil)  SOX → Oxaliplatin &amp; Teysuno (tegafur, gimeracil, oteracil)  Teysono (tegafur-gimeracil-oteracil) → Teysuno (tegafur-gimeracil-oteracil)  Trastuzumab → Trastuzumab  XELOX → Kapecitabin-Oxaliplatin  Annan, specificera i klartext</p> <p>Ev ytterligare regim avser tillägg till kemoterapi, t ex om man har lagt till trastuzumab.</p> <p>Om flera tilläggsläkemedel som ytterligare regim så ange Annan och i fältet Annan regim skriv läkemedlen i fritext.</p> <p>Se även denna länk för regimer: <a href="http://regimbiblioteket.cancercentrum.se/regimregister.html?id=10">Nationella Regimbiblioteket</a>  <a href="http://regimbiblioteket.cancercentrum.se/regimregister.html?id=10">http://regimbiblioteket.cancercentrum.se/regimregister.html?id=10</a></p>

<b>Radioterapi</b>	
<b>Radioterapi</b> <i>Obligatorisk</i>	Ange Nej/ja om patienten erhållit radioterapi
<b>Radioterapi = Ja</b>	
<b>Startdatum</b> <i>Obligatorisk</i>	Ange startdatum för Radioterapi
<b>Slutdatum</b> <i>Obligatorisk</i>	Ange slutdatum för Radioterapi
<b>Totaldos, Gy</b> <i>Obligatorisk</i>	Ange totaldos i Gray.
<b>Antal fraktioner</b> <i>Obligatorisk</i>	Ange antal fraktioner som givits.
<b>Studie</b>	
<b>Patienten inkluderad i EPN-prövad studie</b> <i>Obligatorisk</i>	Ange Nej/Ja om patienten är inkluderad i studie godkänd av etikprövningsnämnd.
<b>Avliden</b>	
<b>Avliden</b>	Ange om patienten är avliden Nej/Ja
<b>Datum</b>	Om Avliden = Ja, ange datum för dödsfallet.

## DEFINITIV KEMORADIOTERAPI

### INKLUSION. Gäller för patienter med diagnos fr.o.m. 2017-05-01

- Patient med nydiagnostiserad cancer där man ger definitiv kemoradioterapi (=primärbehandling) utan att planera för kirurgi.
- Eller patient som tidigare någon gång genomgått kurativ resektionskirurgi och nu fått lokaliserat återfall som man behandlar med definitiv kemoradioterapi (=recidiv behandling) utan att planera för kirurgi.

**Denna flik kan bara rapporteras in en gång**

Innehåll	Kodning och värden/definition
<b>Personuppgifter</b>	
<b>Personnummer</b>	Personnummer anges inklusive sekelsiffr Ex 19ååmmddxxxx
<b>Patientens namn</b>	Hämtas automatiskt från befolkningsregister
<b>Adress</b>	Hämtas automatiskt från befolkningsregister
<b>Kön</b>	K = Kvinna M = Man Hämtas automatiskt från befolkningsregister
<b>Dödsdatum</b>	Hämtas automatiskt från befolkningsregister
<b>Hemort vid diagnos</b>	LK-kod. Kod för län och kommun. Hämtas automatiskt från befolkningsregistret. Kan vid behov ändras till aktuell kod vid diagnos Synlig endast för monitor
<b>Inrapporteringsuppgifter</b>	
<b>Initierat av</b>	Namn på den person som skapat formuläret. Hämtas automatiskt från INCA´s inloggningsuppgifter.
<b>Inrapportör</b>	Inrapportörens namn hämtas automatiskt från INCA´s inloggningsuppgifter. Detta gäller även när registeradministratör rapporterar in från papper.
<b>Inrapporterande enhet</b>	RCC´s regionkod samt anmälände sjukhus och klinik. Hämtas automatiskt från vald organisationsenhet.
<b>Monitors kommentar</b>	Information i klartext som framkommit vid inrapportering och som ska sparas i registret. Synlig endast för monitor
<b>Datum för inrapportering</b>	Datum då inrapportering görs. Ååååmmdd Hämtar automatiskt dagens datum om fältet lämnas blankt. Kan vid behov ändras.

<b>Primära uppgifter</b>	
<b>Markera om komplett registrering inte kan utföras p.g.a. att uppgifter saknas</b>	Klicka i ruta om formuläret ej kan skickas in komplett på grund av att uppgifter saknas i journalen.  Om redan inskickat formulär ska kompletteras eller korrigeras måste detta göras via Mailformulär till handläggare.
<b>Situation</b> <i>Obligatorisk</i>	Ange ett alternativ. <ul style="list-style-type: none"> <li>• Primärbehandling. Anges för patient som ej har opererats och där man tänker att definitiv kemoradioterapi ska vara den enda behandlingen.</li> <li>• Recidivbehandling efter tidigare kirurgi. Anges för patient som efter tidigare kirurgi fått lokaliserat återfall och nu ska få definitiv kemoradioterapi som enda behandling.</li> </ul>
<b>Startdatum</b> <i>Obligatorisk</i>	Ange startdatum för kemoradioterapi. Om kemoterapi och radioterapi ej startar samma datum så väljs första startdatum.
<b>Slutdatum</b> <i>Obligatorisk</i>	Ange slutdatum för kemoradioterapi. Om kemoterapi och radioterapi ej slutar samma datum, ange sista behandlingsdag.
<b>Behandling given enligt plan</b> <i>Obligatorisk</i>	Ange Nej/ja om behandling givits enligt ursprunglig plan som behandlande läkare upprättat i samråd med patienten.
<b>Regim</b> <i>Obligatorisk</i> <b>Ev ytterligare regim</b>	Ange vilken regim och eventuell vilken ytterligare tillägsregim som givits. Regim → Substans Cisplatin – Fluorouracil → Cisplatin och Fluorouracil Docetaxel → Docetaxel Docetaxel-FLV → Docetaxel, Fluorouracil & Kalciumfolinat ECF → Epirubicin-Cisplatin-Fluorouracil EOX → Epirubicin-Oxaliplatin-Kapecitabin FLIRI → Fluorouracil-Kalciumfolinat-Irinotekan FLOT → Fluorouracil-Kalciumfolinat-Oxaliplatin-Docetaxel FLOX → Fluorouracil-Kalciumfolinat-Oxaliplatin FLV → Fluorouracil-Kalciumfolinat FOLF → Fluorouracil-Kalciumfolinat FOLFIRI → Fluorouracil-Kalciumfolinat-Irinotekan FOLFOX → Fluorouracil-Kalciumfolinat-Oxaliplatin FOLFTAX → Fluorouracil-Kalciumfolinat-Docetaxel Irinotekan → Irinotekan Kapecitabin → Kapecitabin Karboplatin - Fluorouracil → Karboplatin – Fluorouracil Karboplatin-Paklitaxel → Karboplatin-Paklitaxel Oxaliplatin - Fluorouracil → Oxaliplatin-Fluorouracil Paklitaxel → Paklitaxel Ramucirumab SIRI → Irinotekan & Teysuno (tegafur, gimeracil, oteracil) SOX → Oxaliplatin & Teysuno (tegafur, gimeracil, oteracil) Teysono (tegafur-gimeracil-oteracil) → Teysuno (tegafur-gimeracil-oteracil) Trastuzumab → Trastuzumab XELOX → Kapecitabin-Oxaliplatin

	<p>Annan, specificera i klartext</p> <p>Ev ytterligare regim avser tillägg till kemoterapi, t ex om man har lagt till trastuzumab.</p> <p>Om flera tilläggsläkemedel som ytterligare regim så ange Annan och i fältet Annan regim skriv läkemedlen i fritext.</p> <p>Se även länk till regimer: <a href="http://regimbiblioteket.cancercentrum.se/regimregister.html?id=10">Nationella Regimbiblioteket</a>  <a href="http://regimbiblioteket.cancercentrum.se/regimregister.html?id=10">http://regimbiblioteket.cancercentrum.se/regimregister.html?id=10</a></p>
<b>Lokal</b>	
<b>Primärtumör</b> <i>Obligatorisk</i>	Ange om kemoradioterapi givits mot primärtumör Nej/Ja
<b>Primärtumör = Ja</b>	
<b>Totaldos, Gy</b> <i>Obligatorisk</i>	Ange totaldos i Gray.
<b>Antal fraktioner</b> <i>Obligatorisk</i>	Ange antal fraktioner som givits.
<b>Lymfkörtelmetastaser</b> <i>Obligatorisk</i>	Ange om kemoradioterapi givits mot lymfkörtelmetastas Nej/Ja
<b>Lymfkörtelmetastaser = Ja</b>	
<b>Totaldos, Gy</b> <i>Obligatorisk</i>	Ange totaldos i Gray.
<b>Antal fraktioner</b> <i>Obligatorisk</i>	Ange antal fraktioner som givits.
<b>Adjuvanta lymfkörtlar</b> <i>Obligatorisk</i>	Ange om kemoradioterapi givits mot adjuvanta lymfkörtlar Nej/Ja  Adjuvanta lymfkörtlar kallas även elektiva lymfkörtlar. Dessa lymfkörtlar bedöms vara metastasfria men till vilka det finns risk för spridning varför de behandlas i förebyggande syfte.
<b>Adjuvanta lymfkörtlar = Ja</b>	
<b>Totaldos, Gy</b> <i>Obligatorisk</i>	Ange totaldos i Gray.
<b>Antal fraktioner</b> <i>Obligatorisk</i>	Ange antal fraktioner som givits.
<b>Studie</b>	
<b>Patienten inkluderad i EPN-prövad studie</b> <i>Obligatorisk</i>	Ange Nej/Ja om patienten är inkluderad i studie godkänd av etikprövningsnämnd.
<b>Avliden</b>	
<b>Avliden</b>	Ange om patienten är avliden Nej/Ja
<b>Datum</b>	Om Avliden = Ja, ange datum för dödsfallet.



## ONKOLOGISK UPPFÖLJNING

**INKLUSION.** Gäller för patienter med diagnos fr.o.m. 2017-05-01

Avser endast uppföljning efter definitiv kemoradioterapi *eller* vid komplett remission efter neoadjuvant behandling utan kirurgi.

Detta ska registreras en gång per år i tre år. Tiden räknas från:

- Om patienten fått definitiv kemoradioterapi räknas tiden från startdatum av definitiv kemoradioterapi.
- Om komplett remission efter neoadjuvant behandling räknas tiden från första startdatum för neoadjuvant behandling.

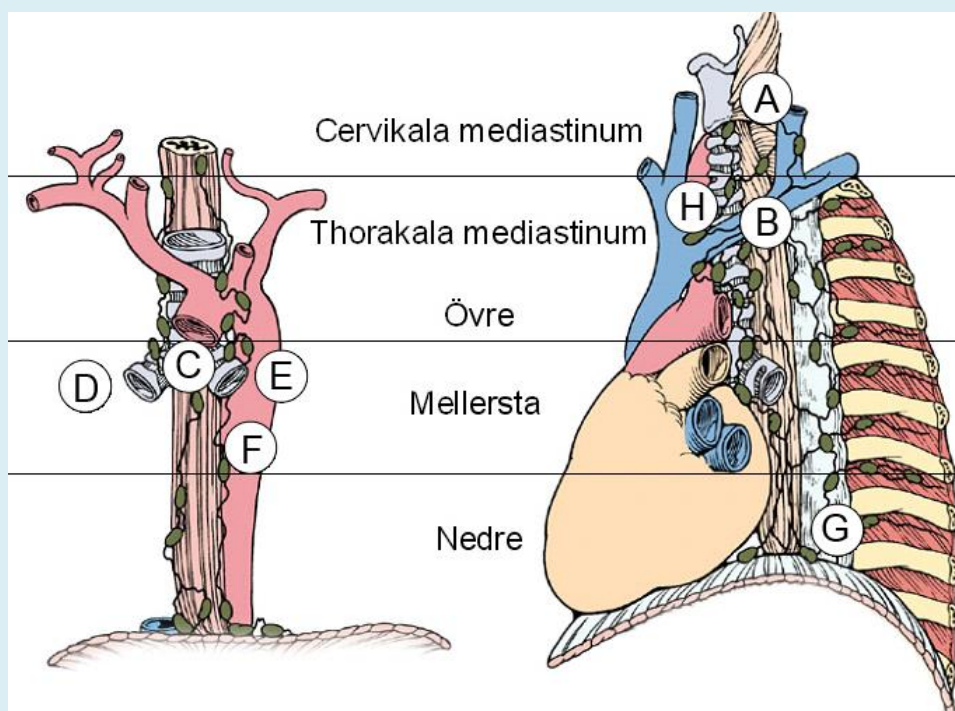
Innehåll	Kodning och värden/definition
<b>Personuppgifter</b>	
<b>Personnummer</b>	Personnummer anges inklusive sekelsiffra Ex 19ååmmddxxxx
<b>Patientens namn</b>	Hämtas automatiskt från befolkningsregister
<b>Adress</b>	Hämtas automatiskt från befolkningsregister
<b>Kön</b>	K = Kvinna M = Man Hämtas automatiskt från befolkningsregister
<b>Dödsdatum</b>	Hämtas automatiskt från befolkningsregister
<b>Hemort vid diagnos</b>	LK-kod. Kod för län och kommun. Hämtas automatiskt från befolkningsregistret. Kan vid behov ändras till aktuell kod vid diagnos Synlig endast för monitor
<b>Inrapporteringsuppgifter</b>	
<b>Initierat av</b>	Namn på den person som skapat formuläret. Hämtas automatiskt från INCA´s inloggningsuppgifter.
<b>Inrapportör</b>	Inrapportörens namn hämtas automatiskt från INCA´s inloggningsuppgifter. Detta gäller även när registeradministratör rapporterar in från paper.
<b>Inrapporterande enhet</b>	RCC´s regionkod samt anmälände sjukhus och klinik. Hämtas automatiskt från vald organisationsenhet.
<b>Monitors kommentar</b>	Information i klartext som framkommit vid inrapportering och som ska sparas i registret. Synlig endast för monitor
<b>Datum för inrapportering</b>	Datum då inrapportering görs. Ååååmmdd Hämtar automatiskt dagens datum om fältet lämnas blankt. Kan vid behov ändras.



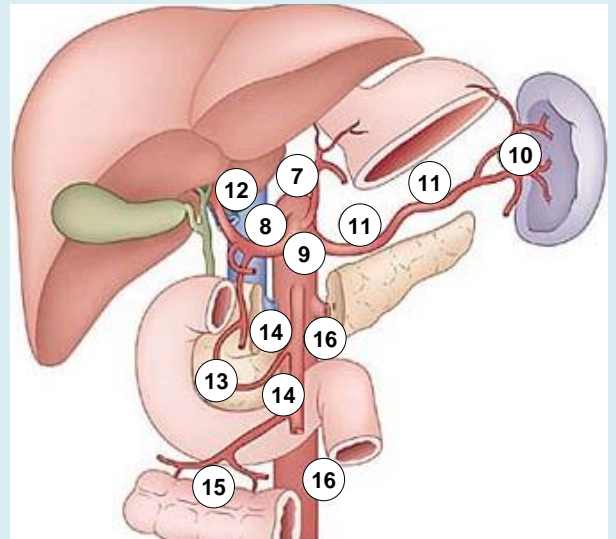
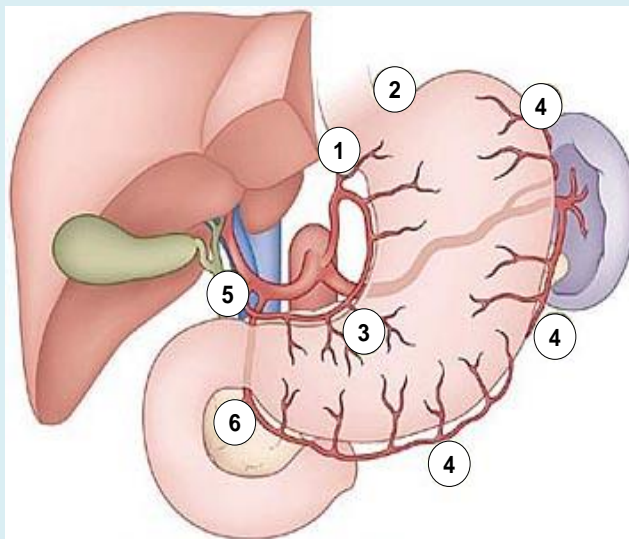
Primära uppgifter	
<b>Markera om komplett registrering inte kan utföras p.g.a. att uppgifter saknas</b>	Klicka i ruta om formuläret ej kan skickas in komplett på grund av att uppgifter saknas i journalen. Om redan inskickat formulär ska kompletteras eller korrigeras måste detta göras via Mailformulär till handläggare.
<b>Datum för utvärdering</b> <i>Obligatorisk</i>	Vid komplett remission, ange besöksdatum. I annat fall ange undersöknings-/provtagningsdatum för första undersökning med CT/PET/skopi/biopsi som påvisat icke-komplett remission eller progress/fjärrmetastasering/recidiv.
Undersökningar	
<b>CT</b> <i>Obligatorisk</i>	Ange om CT är gjord. Nej/Ja
<b>PET</b> <i>Obligatorisk</i>	Ange om PET är gjord. Nej/Ja
<b>Skopi</b> <i>Obligatorisk</i>	Ange om skopi är gjord. Nej/Ja
<b>Biopsi</b> <i>Obligatorisk</i>	Ange om biopsi tagits. Nej/Ja
Utfall	
<b>Utfall</b>	Ange endast ett alternativ: <ul style="list-style-type: none"> <li>• Kompletta remission</li> <li>• Progress eller kvarvarande sjukdom</li> <li>• Recidiv (efter tidigare komplett remission)</li> </ul>
<b>Om "Progress eller kvarvarande sjukdom" eller "Recidiv (efter tidigare komplett remission)" valts, ange:</b>	
<b>Lokalt (primärtumör)</b>	Ange Nej/ja
<b>Regionalt (N-lymfkörtlar)</b>	Ange Nej/ja
<b>Fjärrmetastasering</b>	Ange Nej/ja

## Tumörpositiva lymfkörtelstationer (N, M) enligt TNM 7

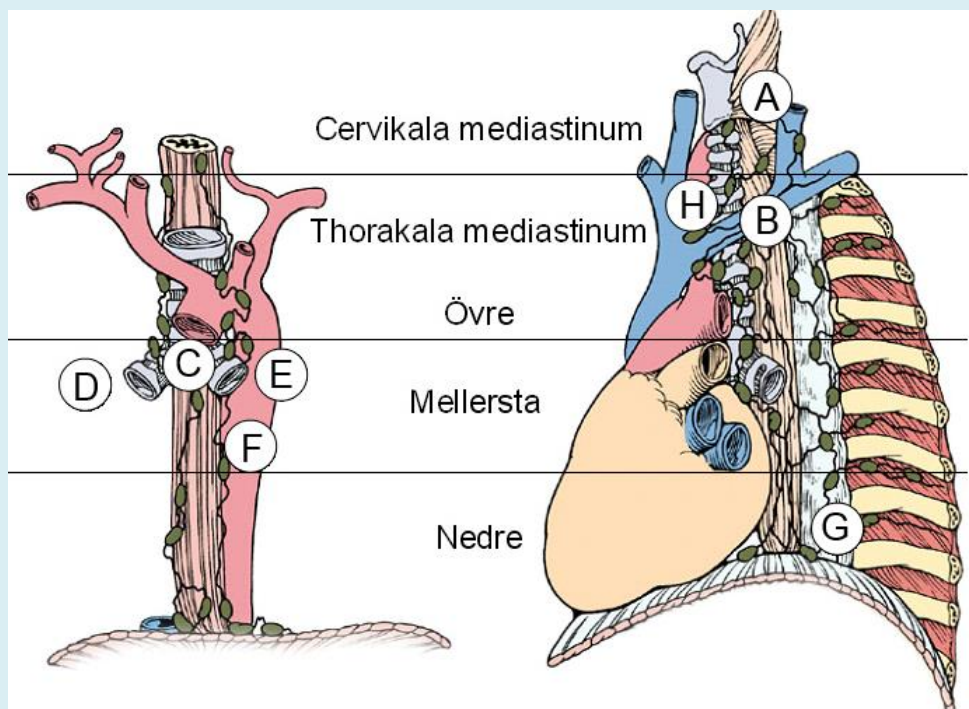
Lymfkörtelstationer hals - thorax	Esofagus/Cardia 15.0 – 16.0X
[A] Paraesofageala Cervikala [B] Paratrakeala [C] Subcarinala [D] Hö huvudbronk [E] Vä huvudbronk [F] Paraesofageala - mellersta thorakala mediastinum [G] Paraesofageala - nedre thorakala mediastinum	<b>N</b>
[H] Övriga Cervikala (Supraklavikulära körtlar; ovan fossa jugulum och klaviklarna)	<b>M</b>



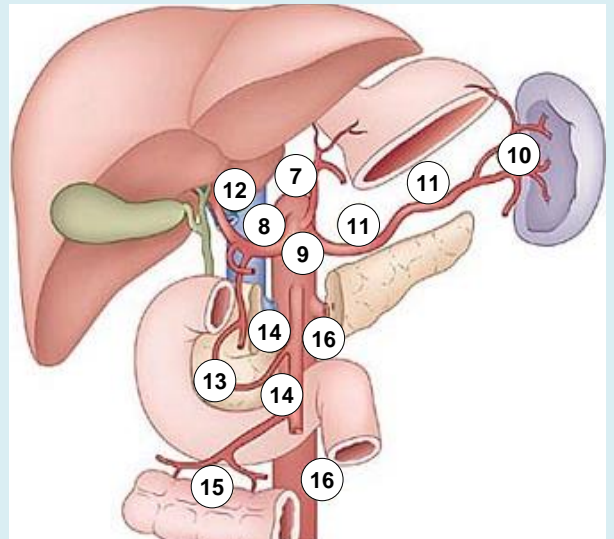
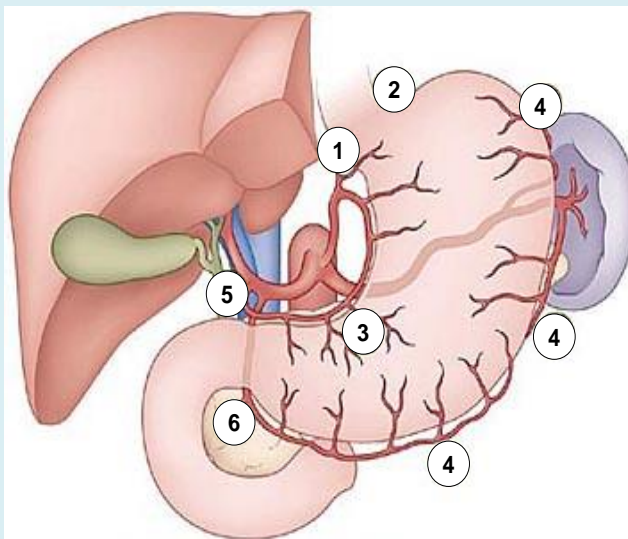
Lymfkörtelstationer buk	Esofagus/Cardia 15.0 – 16.0X
[1] Cardia höger [2] Cardia vänster [3] Curvatura minor [7] A gastrica sin [8] A hepatica [9] Truncus coeliacus [11] A lienalis	<b>N</b>
[4] Curvatura major [5] Suprapylorala [6] Infrapylorala	<b>M</b>
[10] Mjälthilus [12] Hepatoduodenala lig [13] Posteriora pancreashuvudet [14] Mesenterialkärtsroten [15] Mesocolon transversum [16] Paraaortala	<b>M</b>



Lymfkörtelstationer hals - thorax	Ventrikel 16.1 – 16.9
[A] Paraesofageala Cervikala [B] Paratrakeala [C] Subcarinala [D] Hö huvudbronk [E] Vä huvudbronk [F] Paraesofageala - mellersta thorakala mediastinum [G] Paraesofageala - nedre thorakala mediastinum	<b>M</b>
[H] Övriga Cervikala (Supraklavikulära körtlar; ovan fossa jugulum och klaviklarna)	<b>M</b>



Lymfkörtelstationer buk	Ventrikel 16.1 – 16.9
[1] Cardia höger [2] Cardia vänster [3] Curvatura minor [7] A gastrica sin [8] A hepatica [9] Truncus coeliacus [11] A lienalis	<b>N</b>
[4] Curvatura major [5] Suprapylorala [6] Infrapylorala	<b>N</b>
[10] Mjälthilus [12] Hepatoduodenala lig [13] Posteriora pancreashuvudet [14] Mesenterialkärtsroten [15] Mesocolon transversum [16] Paraaortala	<b>M</b>



## Kirurgi

<b>Kirurgi (salvage)</b> <i>Obligatorisk</i>	Ange Nej/Ja  Kallas även rescuekirurgi. Om ej komplett remission (progress eller kvarvarande sjukdom eller recidiv) kan patienten bli aktuell för operationsförsök.
---	---

## Avliden

<b>Avliden</b>	Ange om patienten är avliden Nej/Ja
<b>Datum</b>	Om Avliden = Ja, ange datum för dödsfallet.

## PALLIATIV BEHANDLING

**INKLUSION. Gäller för patienter med diagnos fr.o.m. 2017-05-01**

**Rapporteras in på patient som inte är aktuell för botande behandling.**

**Detta formulär kan antingen användas för att registrera behandlingslinjerna en och en vid separata tillfällen eller alla behandlingslinjer vid ett tillfälle.**

**Var observant på eventuella flikar med tidigare inrapporteringar av palliativ behandling!**

Innehåll	Kodning och värden/definition
<b>Personuppgifter</b>	
<b>Personnummer</b>	Personnummer anges inklusive sekelsiffr Ex 19ååmmddxxxx
<b>Patientens namn</b>	Hämtas automatiskt från befolkningsregister
<b>Adress</b>	Hämtas automatiskt från befolkningsregister
<b>Kön</b>	K = Kvinna M = Man Hämtas automatiskt från befolkningsregister
<b>Dödsdatum</b>	Hämtas automatiskt från befolkningsregister
<b>Hemort vid diagnos</b>	LK-kod. Kod för län och kommun. Hämtas automatiskt från befolkningsregistret. Kan vid behov ändras till aktuell kod vid diagnos Synlig endast för monitor
<b>Inrapporteringsuppgifter</b>	
<b>Initierat av</b>	Namn på den person som skapat formuläret. Hämtas automatiskt från INCA´s inloggningsuppgifter.
<b>Inrapportör</b>	Inrapportörens namn hämtas automatiskt från INCA´s inloggningsuppgifter. Detta gäller även när registeradministratör rapporterar in från papper.
<b>Inrapporterande enhet</b>	RCC´s regionkod samt anmälade sjukhus och klinik. Hämtas automatiskt från vald organisationsenhet.
<b>Monitors kommentar</b>	Information i klartext som framkommit vid inrapportering och som ska sparas i registret. Synlig endast för monitor
<b>Datum för inrapportering</b>	Datum då inrapportering görs. Ååååmmdd Hämtar automatiskt dagens datum om fältet lämnas blankt. Kan vid behov ändras.

Primära uppgifter	
<b>Markera om komplett registrering inte kan utföras p.g.a. att uppgifter saknas</b>	<p>Klicka i ruta om formuläret ej kan skickas in komplett på grund av att uppgifter saknas i journalen.</p> <p>Om redan inskickat formulär ska kompletteras eller korrigeras måste detta göras via Mailformulär till handläggare.</p>
Behandling	
<b>Situation</b> <i>Obligatorisk</i>	<p>Ange orsak till palliativ behandling. Endast ett alternativ ska anges.</p> <ul style="list-style-type: none"> <li>• Recidiv Återfall efter tidigare kurativt syftande kirurgi eller definitiv kemoradioterapi.</li> <li>• Primärt generaliserad eller icke-resektabel tumör Fjärrmetastaser eller tumör som är för lokalt avancerad för att kunna opereras bort.</li> <li>• Lokaliserad resektabel sjukdom, men patienten ej aktuell för kurativ behandling Pat som t ex pga samsjuklighet eller hög ålder ej bedöms kunna tåla kurativ behandling.</li> <li>• Efter neoadjuvant behandling ej kunnat genomgå kurativ resektionskirurgi. Pat som fått neoadjuvant behandling (oavsett sort) men som ej kunnat genomgå resektionskirurgi, t ex pga försämrat allmäntillstånd eller spridning eller då man vid operation bedömer att tumören är för avancerad för att kunna opereras bort.</li> <li>• Icke-komplett remission eller progress eller fjärrmetastasering efter definitiv kemoradioterapi Pat som fått definitiv kemoradioterapi men ej uppnått komplett remission, dvs tumören är kvar efter behandlingen.</li> </ul>
<b>Behandling</b> <i>Obligatorisk</i>	<p>Ange val av behandling:</p> <ul style="list-style-type: none"> <li>• Ingen onkologisk behandling. Man har beslutat sig för enbart bästa understödjande vård.</li> <li>• Aktiv expektans</li> <li>• Onkologisk behandling</li> </ul>

<b>Onkologisk behandling</b>	
<b>Datum första behandling (oavsett modalitet)</b> <i>Obligatorisk</i>	Ange datum för första behandling, oavsett vilken typ av onkologisk behandling.
<b>Brachyterapi</b> <i>Obligatorisk</i>	Ange Nej/Ja Brachyterapi kallas även intraluminal strålbehandling och innebär att strålkällan förs ner via matstrupen och bestrålar tumören inifrån.
<b>Brachyterapi = Ja</b>	
<b>Totaldos, Gy</b> <i>Obligatorisk</i>	Ange totaldos i Gray, dvs fraktionsdos (dos per given behandling) gånger antal behandlingar.
<b>Antal fraktioner</b> <i>Obligatorisk</i>	Ange antal fraktioner som givits.
<b>Extern radioterapi mot primärtumör eller lokalrecidiv</b> <i>Obligatorisk</i>	Ange Nej/Ja
<b>Extern radioterapi mot primärtumör eller lokalrecidiv = Ja</b>	
<b>Totaldos, Gy</b> <i>Obligatorisk</i>	Ange totaldos i Gray, dvs fraktionsdos (dos per given behandling) gånger antal behandlingar.
<b>Antal fraktioner</b> <i>Obligatorisk</i>	Ange antal fraktioner som givits.
<b>Kemo-/systemterapi</b> <i>Obligatorisk</i>	Ange Nej/Ja Kemoterapi neoadjuvant/adjuvant eller i samband med definitiv kemoradioterapi räknas ej som en linje. Byte av Fluoropyrimidin (fluorouracil, capecitabin, Teysuno (S-1)) räknas ej som en ny linje och inte heller byte av platinapreparat (oxaliplatin, cisplatin, karboplatin) eller taxaner (docetaxel, paclitaxel). Underhållsbehandling räknas ej som en linje och registreras ej. Om återstart av samma behandling efter paus räknas det fortfarande som samma linje.
<b>Kemo-/systemterapi = Ja</b>	
<b>HER2-status</b>	Ange ett alternativ. <ul style="list-style-type: none"> <li>• Positiv = HER2-pos = IHC3+ <i>eller</i> IHC2+ och amplifiering</li> <li>• Negativ</li> <li>• Ej undersökt</li> </ul> IHC = immunohistokemisk undersökning via patologiklinik. Om IHC 0-1+, ange HER2-negativ Om IHC 2+ och FISH/SISH ej amplifierad, ange HER2-negativ. Om IHC 2+ och FISH/SISH amplifierad, ange HER2-positiv. Om IHC 3+, ange HER2-positiv (oavsett FISH/SISH)



<p><b>1:a linjens palliativa behandling</b> <i>Obligatorisk</i></p> <p><b>2:a linjens palliativa behandling</b></p> <p><b>3:e linjens palliativa behandling</b></p>	<p>Ange Nej/Ja</p> <p><b>Observans på eventuella flikar med tidigare inrapporteringar av palliativ behandling!</b></p> <p>Kemoterapi neoadjuvant/adjuvant eller i samband med definitiv kemoradioterapi räknas ej som en linje.</p> <p>Byte av Fluoropyrimidin (fluorouracil, capecitabin, Teysuno (S-1)) räknas ej som en ny linje och inte heller byte av platinapreparat (oxaliplatin, cisplatin, karboplatin) eller taxaner (docetaxel, paclitaxel).</p> <p>Underhållsbehandling räknas ej som en linje och registreras ej.</p> <p>Om återstart av samma behandling efter paus räknas det fortfarande som samma linje.</p>
<p><b>1:a linjens palliativa behandling = Ja, ange regim + eventuell ytterligare regim</b> <i>Obligatorisk</i></p> <p><b>2:a linjens palliativa behandling = Ja, ange regim + eventuell ytterligare regim</b> <i>Obligatorisk</i></p> <p><b>3:e linjens palliativa behandling = Ja, ange regim + eventuell ytterligare regim</b> <i>Obligatorisk</i></p>	
<p><b>Regim</b> <i>Obligatorisk</i></p> <p><b>Ev ytterligare regim</b></p>	<p>Ange vilken regim och eventuell vilken ytterligare tilläggsregim som givits. Regim → Substans</p> <p>Cisplatin – Fluorouracil → Cisplatin och Fluorouracil  Docetaxel → Docetaxel  Docetaxel-FLV → Docetaxel, Fluorouracil &amp; Kalciumfolinat  ECF → Epirubicin-Cisplatin-Fluorouracil  EOX → Epirubicin-Oxaliplatin-Kapecitabin  FLIRI → Fluorouracil-Kalciumfolinat-Irinotekan  FLOT → Fluorouracil-Kalciumfolinat-Oxaliplatin-Docetaxel  FLOX → Fluorouracil-Kalciumfolinat-Oxaliplatin  FLV → Fluorouracil-Kalciumfolinat  FOLF → Fluorouracil-Kalciumfolinat  FOLFIRI → Fluorouracil-Kalciumfolinat-Irinotekan  FOLFOX → Fluorouracil-Kalciumfolinat-Oxaliplatin  FOLFTAX → Fluorouracil-Kalciumfolinat-Docetaxel  Irinotekan → Irinotekan  Kapecitabin → Kapecitabin  Karboplatin - Fluorouracil → Karboplatin – Fluorouracil  Karboplatin-Paklitaxel → Karboplatin-Paklitaxel  Oxaliplatin - Fluorouracil → Oxaliplatin-Fluorouracil  Paklitaxel → Paklitaxel  Ramucirumab  SIRI → Irinotekan &amp; Teysuno (tegafur, gimeracil, oteracil)  SOX → Oxaliplatin &amp; Teysuno (tegafur, gimeracil, oteracil)  Teysono (tegafur-gimeracil-oteracil) → Teysuno (tegafur-gimeracil-oteracil)  Trastuzumab → Trastuzumab  XELOX → Kapecitabin-Oxaliplatin  Annan, specificera  Ev ytterligare regim avser tillägg till kemoterapi, t ex om man har lagt till trastuzumab.  Om flera tilläggsläkemedel som ytterligare regim så ange "Annan" och i fältet "Annan regim" skriv läkemedlen i fritext.</p>

	Se även denna länk för regimer: <a href="http://regimbiblioteket.cancercentrum.se/regimregister.html?id=10">Nationella Regimbiblioteket http://regimbiblioteket.cancercentrum.se/regimregister.html? id=10</a>
<b>Kirurgi</b>	
<b>Kirurgi (salvage)</b> <i>Obligatorisk</i>	Ange Nej/Ja  Kallas även rescuekirurgi. Med detta avses då en patient har haft så bra effekt av palliativ onkologisk behandling att man går från palliativ till kurativ intention och gör försök med resektionskirurgi.
<b>Studie</b>	
<b>Patienten inkluderad i EPN-prövad studie</b> <i>Obligatorisk</i>	Ange Nej/Ja om patienten är inkluderad i studie godkänd av etikprövningsnämnd.
<b>Avliden</b>	
<b>Avliden</b>	Ange om patienten är avliden Nej/Ja
<b>Datum</b>	Om Avliden = Ja, ange datum för dödsfallet.

## Utförda ändringar i registret/manualen

Datum	Formulär	Variabelnamn	Ändring / Korrigering
2017-05-01			Ny manual för ny utformning av registret
2018-05-24			Bild ändrad; "[H] Övriga cervikala" tillagd /ÅS