



**Kliniskt stadium****T-stadium** (TNM-2009, se baksida)

- Tis (endast primär, in situ)  
 Ta (ej invasiv)  
 T1 (lamina propria)

**Grad** (WHO 1999, se baksida)

- LMP  
 G1  
 G2  
 G3  
 GX

**N-stadium**

- N0 (CT/MR/UL och/ eller  
 PAD/Cyt)  
 N1  
 N2  
 N3  
 NX

**M-stadium**

- M0 (kräver lungrtg/CTthx)  
 M1  
 MX

T2:

- T2 (ytlig muskel  $\leq 1/2$  och djup muskel  $> 1/2$ )

T3:

- T3 (extravesic. resistens/makroskopisk och perivesic/mikroskopisk)

T4:

- T4a (prostata/vagina, uterus)  
 T4b (bäckenvägg, bukvägg, rektum)  
 TX (kriterier ej uppfyllda)

Patienten har namngiven kontaktsjuksköterska  Nej  Ja

Patienten är remitterad till: .....

Anges endast om behandling kommer att ske på annat sjukhus/klinik än det som rapporterar in anmälan

**T-stadium** (UICC: TNM-klassifikation 2009)

Tis Tumor in situ (flack, ej exofytisk tumör)

Ta Papillär icke invasiv tumör

T1 Infiltrerar lamina propria

T2:

T2a Infiltrerar ytlig muskel (inre hälft)

T2b Infiltrerar djup muskel (yttre hälft)

T3:

T3a Perivesikal infiltration (mikroskopisk)

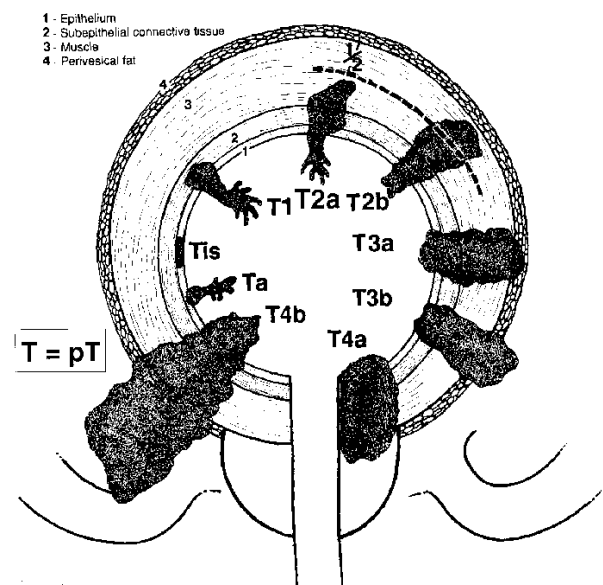
T3b Perivesikal infiltration (makroskopisk); extravesikal resistens

T4:

T4a Infiltrerar intilliggande organ (prostata, uterus, vagina)

T4b Infiltrerar bäckenvägg eller bukvägg, alternativt rektum

TX Kriterier för bedömning av tumörstadium ej uppfyllda

**Grad** (WHO 1999)

LMP Urothelial neoplasm av låg malignitetspotential

G1 Urothelial cancer grad I

G2 Urothelial cancer grad II

G3 Urothelial cancer grad III

GX Differentieringsgrad kan ej bedömas

**N-stadium**

N0 Inga lymfkörtelmetastaser påvisade (vid CT/MR/UL och/eller PAD/cytologi)

N1 Metastas i enstaka lymfkörtel i bäckenet (iliaca externa-, iliaca interna-, obturatoriusområdet eller presakralt).

N2 Metastas i multipla lymfkörtlar i bäckenet (iliaca externa-, iliaca interna-, eller obturatoriusområdet eller presakralt).

N3 Metastas i en eller flera lymfkörtlar i iliaca communisområdet..

NX Kriterier för diagnos av lymfkörtelmetastaser ej uppfyllda (verifikation med CT/MR/UL och / eller PAD/cytologi kräves)

**Fjärrmetastas**

M0 Fjärrmetastas ej påvisad

M1 Fjärrmetastas påvisad

MX Fjärrmetastaser ej bedömbär