

Kliniskt stadium (TNM, 8:e upplaga, 2017)**T-stadium**

- Tis (endast primär, in situ)
 Ta (ej invasiv)
 T1 (lamina propria)

Grad (WHO 1999, se baksida)

- LMP
 G1
 G2
 G3
 GX

N-stadium

- N0 (CT/MR/UL och/ eller PAD/Cyt)
 N1
 N2
 N3
 NX

M-stadium

- M0
 M1a
 M1b

T2:

- T2 (ytlig muskel $\leq 1/2$ och djup muskel $>1/2$)

T3:

- T3 (extravesical. resistens/makroskopisk och perivesic/mikroskopisk)

T4:

- T4a (prostata/vagina, uterus)
 T4b (bäckenvägg, bukvägg, rektum)
 TX (kriterier ej uppfyllda)

Finns detrusormuskel i preparatet?

- Nej Ja

Patienten har namngiven kontaktsjuksköterska

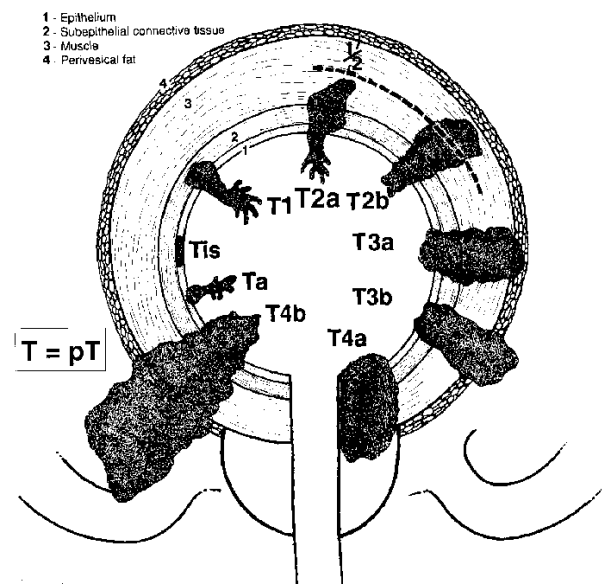
- Nej Ja

Patienten är remitterad till:

Anges endast om behandling kommer att ske på annat sjukhus/klinik än det som rapporterar in anmälan

T-stadium (UICC: TNM-klassifikation 8:e upplaga, 2017)

- Tis Tumor in situ (flack, ej exofytisk tumör)
Ta Papillär icke invasiv tumör
T1 Infiltrerar lamina propria
T2 Ytlig muskel $< 1/2$ och djup muskel $>1/2$
Reviderat enligt kvalitetsregister blåscancer
T3 Extravesical. resistens/makroskopisk och perivesic/
mikroskopisk
T4:
T4a Infiltrerar intilliggande organ (prostata, uterus,
vagina)
T4b Infiltrerar bäckenvägg eller bukvägg, alternativt
rektum
TX Kriterier för bedömning av tumörstadium ej
uppfyllda

**Grad (WHO 1999)**

- LMP Urothelial neoplasm av låg malignitetspotential
G1 Urothelial cancer grad I
G2 Urothelial cancer grad II
G3 Urothelial cancer grad III
GX Differentieringsgrad kan ej bedömas

Fjärrmetastas

- M0 Fjärrmetastas ej påvisad
M1a Fjärrmetastas påvisad till icke-regional
lymfkörtel.
M1b Annan fjärrmetastas

N-stadium

- N0 Inga regionala lymfkörtelmetastaser påvisade (vid CT/MR/UL och/eller PAD/cytologi)
N1 Metastas i enstaka lymfkörtel i bäckenet (hypogastrisk, iliaca externa-, iliaca interna-, obturatoriusområdet eller presakralt).
N2 Metastas i multipla regionala lymfkörtlar i bäckenet (hypogastrisk, iliaca externa-, iliaca interna-, eller obturatoriusområdet eller presakralt).
N3 Metastas i en eller flera lymfkörtlar i iliaca communisområdet.
NX Kriterier för diagnos av lymfkörtelmetastaser ej uppfyllda (verifikation med CT/MR/UL och /eller PAD/cytologi kräves)

