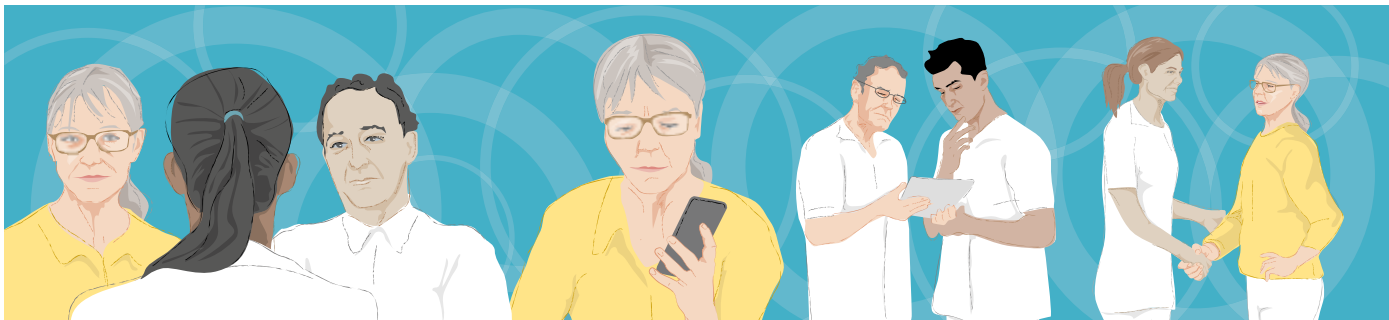


Meidän on tutkittava sinut syöpäepäilyn takia



1

Sinulla on oireita, jotka pitää tutkia

Joku vaivoistasi tai tutkimustuloksistasi voi johtua syövästä tai jostain muusta sairaudesta. Kyseessä ei välttämättä ole syöpä, mutta syyn selvittämiseksi tarvitaan lisätutkimuksia.

2

Sinuun otetaan pian yhteyttä uutta käyntiä varten

Jos et ole vielä saanut sinulle varattua uutta aikaa, sinuun otetaan pian yhteyttä terveydenhuollosta. Kerro lääkärillesi, miten haluat sinuun otettavan yhteyttä ja tarvitsetko tulkin apua. Terveydenhuollosta soitetaan usein salaisesta numerosta. Saatat saada ajan myös kirjeessä.

3

Tutkimus alkaa

Erikoislääkärin vastaanotto:

Tutkimus:

4

Tutkimuksen jälkeen

Saat tutkimuksen vastaukset seuraavalla käynnillä, joka voi olla erikoislääkärin vastaanotto tai käynti terveyskeskuksessa. Voit ottaa tueksi omaisen tai jonkun muun läheisen henkilön.

Kyseessä ei ollut syöpä

Tutkimukset osoittavat usein, että kyse ei ole syövästä. Mitä tapahtuu seuraavaksi, riippuu siitä, mitä tutkimuksissa löytyi ja millaista hoitoa tarvitset.

Syöpäepäily on vielä olemassa

Hoitohenkilöstö suunnittelee kanssasi tarvittaessa lisätutkimukset. Jos diagnoosi on selvillä, voitte keskustella hoidosta. Asiantuntijaryhmä auttaa antamalla neuvoja eri hoidoista. Hoitosi aloitetaan mahdollisimman pian.

Yhteydenotto ja lisätiedot

Ota yhteyttä terveyskeskukseesi, jos sinulla on kysyttävää tai olet huolissasi jostain asiasta. Lisätietoja syövästä on osoitteessa 1177.se.

Terveydenhuolto lyhentää odotusaikoja

Syöpähoitojen odotusaikojen lyhentämistä varten on otettu käyttöön uusi toimintamalli. Tutkimukset tehdään uuden toimintamallin mukaisesti, mikä tarkoittaa, että potilaana saat samanlaista hoitoa asuinpaikastasi riippumatta. Lisätietoja on osoitteessa 1177.se/vardforlopp.