

# Decision making of new screening programs in Sweden

**Arvid Widenlou Nordmark**  
Head of Unit  
National Guidelines

2016-10-06



# Background to the model

- Screening recommendations previously part of national guidelines
- Guideline development methods not suitable for screening
- Mission to develop a model (during 2011-2013)
- Orientation about international procedures

# Challenges

- Adhere to internationally accepted standards (e.g. WHO and EU)
- Adjust to Swedish conditions
- Make it generic – not only for cancer
- Applicable to both ongoing and new programs

# Generic model since 2014

- **Evaluation criteria**
  - Scientific and organizational
- **Work flow**
- **Organization**
  - Experts for scientific background
  - Cross-functional expert group with knowledge in the field
  - National advisory board for all screening questions

# Evaluation criteria

- 1. The disease to be detected must be an acknowledged major health issue**
- 2. The natural course of the disease must be known**
- 3. There must be a recognizable latent stage to make detection worthwhile**
- 4. A practical method of detection must already be available**
- 5. The disease must be treatable using a generally accepted method of treatment**

# Evaluation criteria continued

- 6. There must be evidence that the screening program reduces death or illness in the disease**
- 7. The detection test and following procedures must be acceptable to the population**
- 8. Actions to be taken after diagnosis (including treatment) must be clear and acceptable to the population**
- 9. The health benefits must outweigh the risks and possible negative effects of the screening program**
- 10. The screening program must be acceptable from an ethical standpoint**

# Evaluation criteria continued

- 11. The cost effectiveness of the screening program must be evaluated as reasonable**
- 12. Information to the population about participation in the screening program must be assessed**
- 13. Organizational aspects to ensure a nationally equal screening program must be clear**
- 14. The feasibility and resources needed for the screening program must be clear**
- 15. There must be a plan to evaluate the effects of the screening program**

# National advisory board

- **Politicians from regions**

Norrlandstingens regionförbund, **Ewa Back (s)**

Uppsala-Örebroregionen, **Denise Norström (s)**

Stockholm-Gotlandregionen, **Marie Ljungberg Schött (m)**

Sydöstra sjukvårdsregionen, **Mia Frisk (kd)**

Västra sjukvårdsregionen, **Stefan Bengtsson (c)**

Södra sjukvårdsregionen, **Stefan Lamme (m)**

- **Screening expert – Jan Adolfsson**

- **Medical expert – Kerstin Nilsson**

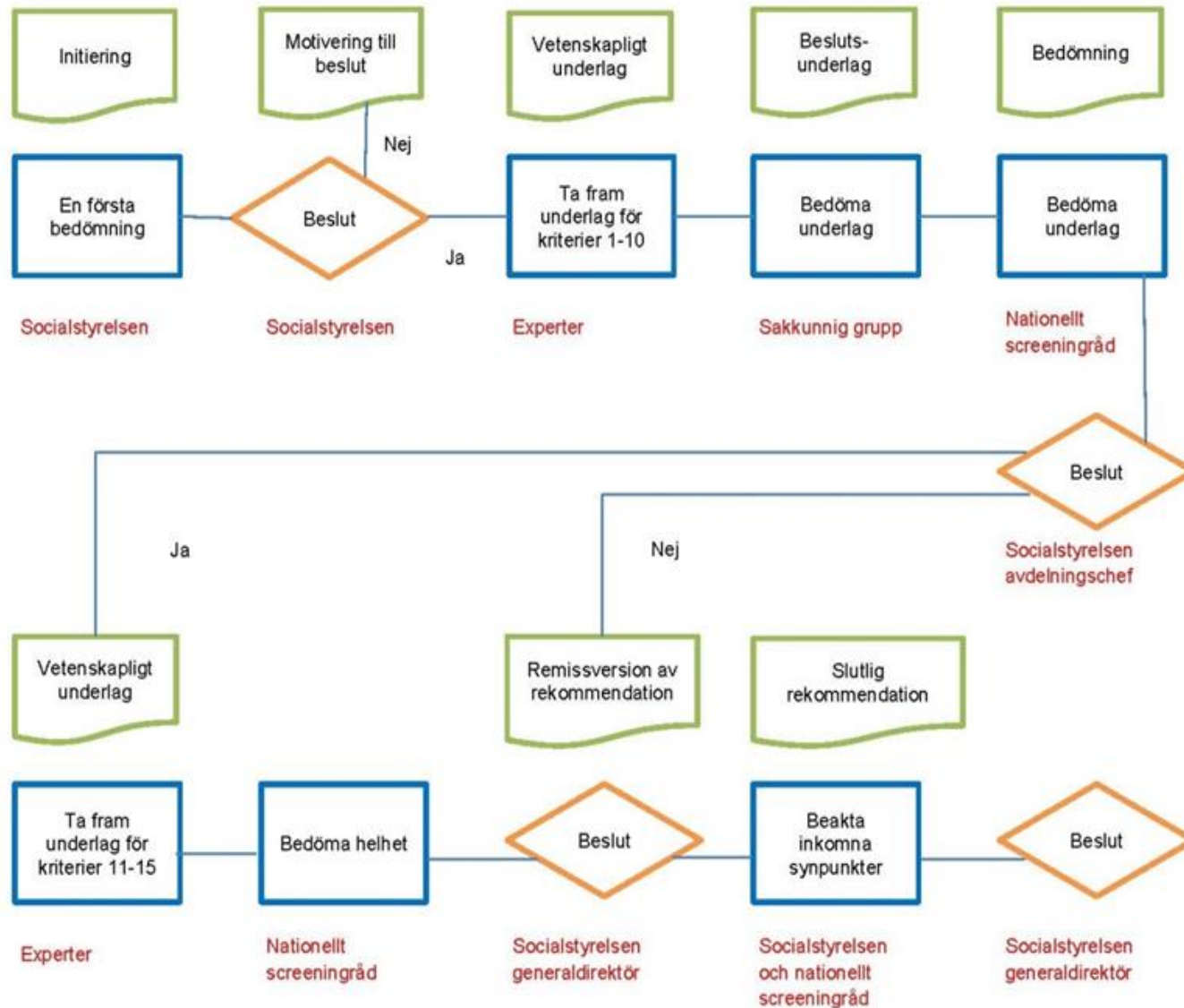
- **The Public Health Agency of Sweden (Folkhälsomyndigheten) – Anders Tegnell**

- **The Dental and Pharmaceutical Benefits Agency (TLV) – Niklas Hedberg**

- **Chair – Lars-Torsten Larsson, Head of Department, Socialstyrelsen**



# Work flow



# Work flow step by step

- **Initiation – anyone can suggest**
- **Brief assessment of suggestion: yes/no**
- **If yes: Scientific material to criteria 1-10**
- **Expert group assesses each criteria – fulfilled or not?**
- **The advisory board decides if to continue process or not?**
- **If yes: Material to remaining criteria (11-15)**

# Work flow step by step

- **Advisory board assesses the overall program**
- **The Board of Health and Welfare issues a preliminary recommendation**
- **After receiving input (and possible adjustments) the Board of Health and Welfare issues the final recommendation**
  
- **And then...?**

## Nationella screeningprogram – rekommendationer

 [Ladda ner sida](#)

[RSS](#) 

Här kan du söka bland Socialstyrelsens rekommendationer om nationell screening utifrån screeningprogram och befolkningsgrupp. Rekommendationerna utgår från Socialstyrelsens modell för att bedöma screeningprogram. Syftet med rekommendationerna är att nå en nationell samordning om screening och skapa förutsättningar för en jämlik vård.

Screeningprogram	Del av befolkningen	Rekommendation
<a href="#">Bröstcancer, screening med mammografi</a>	Kvinnor 40-74 år	Bör erbjudas
<a href="#">Bukaortaaneurysm, screening med engångsundersökning med ultraljud</a>	Män 65 år	Bör erbjudas
<a href="#">Cystisk fibros, screening</a>	Nyfödda	Bedömning pågår
<a href="#">Förmaksflimmer, screening med tum-EKG</a>	Kvinnor och män 75 år	Bedömning pågår
<a href="#">Livmoderhalscancer, screening med cytologi och HPV-test</a>	Kvinnor 23-64 år	Bör erbjudas
<a href="#">Prostatacancer, screening med PSA-prov</a>	Män 50-70 år	Bör inte erbjudas

Sök och avgränsa

Sökord

Filtrera

Rensa

[Sökhjälp](#)

Kontakt

[Arvid Widenlou Nordmark](#)  
075-247 39 82

Ladda ner eller beställ

[Nationella screeningprogram – modell för bedömning, införande och uppföljning](#)

Mer hos oss

[Evidensbaserad praktik](#)

## Bröstcancer, screening med mammografi

 [Ladda ner sida](#)

[RSS](#) 

- Screeningprogram: bröstcancer, screening med mammografi
- Del av befolkningen: Kvinnor 40-74 år

### Rekommendation

Hälso- och sjukvården **bör erbjuda** screening för bröstcancer med mammografi till kvinnor i åldern 40–74 år. Hälso- och sjukvården bör dessutom förbättra och utveckla det befintliga screeningprogrammet genom att

- förtydliga informationen om programmet
- skapa förutsättningar för att systematiskt mäta och följa upp effekter.

### Motivering till rekommendation

Avgörande för rekommendationen är att screeningprogrammet sänker dödligheten i bröstcancer med 16–25 procent. En negativ effekt av pro-

## Finalised projects:

- Prostate cancer, 2014, no to screening with PSA
- Breast cancer, 2014, yes to screening with mammography, women age 40-74
- Colorectal cancer, 2014, yes to screening with faecal occult blood test, age 60-74

## Finalised projects:

- Cervix cancer, 2015, yes to screening with cytologi (age 23-30) and HPV (age 30-64)
- Abdominal aortic aneurysm, 2016, yes to screening with ultrasound, men age 65

## Ongoing projects:

- Atrial fibrillation with thumb ECG (oct 2016)
- Cystic Fibrosis (oct 2016)
- Prostate cancer, PSA with complementary tests, eg MRI, STHLM-3, PHI, 4KS, (summer 2017)



**For more information:  
[www.socialstyrelsen.se](http://www.socialstyrelsen.se)**